

## ¿Cómo se dispersa el didymo?

Cualquier elemento que entre en contacto con el agua de río o embalses puede diseminar el didymo, incluidos los aparejos de pesca, barcas, cubos de cebo y, con más frecuencia, los vadeadores con suela de fieltro. Una vez el Didymo invade un río o un embalse es imposible de eliminar.

**Por favor, limpie todos los aparejos y material que entre en contacto con el agua. Si no puede limpiarlos, séquelos perfectamente antes de reutilizarlos o utilice material y aparejos exclusivos para cada río o embalse.**



## ¿Cómo prevenir la dispersión del didymo?

### REVISIÓN

Revise siempre su barca y equipos antes de abandonar el río o embalse. Elimine cualquier resto de planta visible, la acumulación de algas o animales acuáticos de todos los aparejos, y vacíe el agua de cubos, barcas, neveras, o séquelas lejos de la orilla.

### LIMPIEZA

Con el fin de evitar la propagación a los diferentes ríos o embalses, se hace necesario el cumplimiento de las siguientes actuaciones:

Antes y después de cada inmersión, descontaminar minuciosamente todos los materiales que hayan entrado en contacto con el agua: embarcaciones, boyas, flotadores, ruedas de vehículos, aparejos de pesca, guantes,... Los elementos sumergibles pueden desinfectarse mediante alguna de las siguientes técnicas:

- 5 minutos en agua caliente (60° C)
- 5 minutos en hipoclorito de sodio (lejía) al 2% o superior
- 5 minutos en una solución de cloruro sódico 5% o superior
- 5 minutos en una solución de detergente biocida 5% o superior

Se recomienda el enjuague posterior con agua corriente.

Los bañistas deben lavarse con jabón antes de entrar en otro cauce.

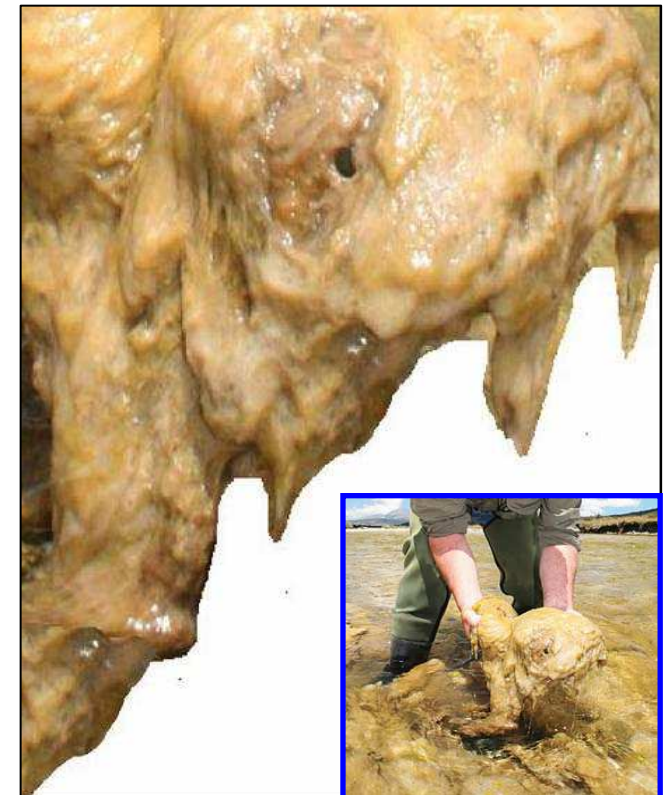
**DETENGAMOS LA  
DISPERSIÓN DE**

**DIDYMO**

*Didymosphenia geminata*

**Moco de roca**

**Un alga invasora**



Castilla-La Mancha

Consejería de Agricultura

## ¿Qué es el didymo?

El didymo (*Didymosphenia geminata*) es un tipo de alga altamente invasora que se adhiere a plantas, rocas y otros sustratos en ríos y arroyos. También se conoce como moco de roca, debido a su apariencia viscosa.

El didymo puede producir gruesos mantos que cubren el lecho del río, haciendo que actividades como la pesca, nadar o remar se hagan poco deseables o incluso imposibles.

Las infestaciones por esta alga ocasionan graves impactos ambientales, como puede ser la pérdida de hábitat para peces y otros organismos acuáticos.

No todas las especies de *Didymosphenia* son invasoras.



## ¿De dónde procede el didymo?



El didymo es originario del hemisferio norte, e inicialmente solo se encontraba en aguas de latitudes altas y con baja concentración de nutrientes.

Sin embargo, desde mediados de los años 80 el didymo se considera como especie invasora.

Es frecuente encontrarlo en aguas frías, limpias y de corrientes rápidas de ríos con cauce soleados, como son los típicos ríos trucheros, aunque ha aumentado su rango ecológico afectando también a lagos, ríos y embalses de aguas ricas en nutrientes pero de latitudes más bajas.

**Ayúdanos a mantener el didymo fuera de nuestras aguas. Si crees que has encontrado didymo por favor ponte en contacto con la Dirección General de Montes y Espacios Naturales a través de correo electrónico: [invasoras@jccm.es](mailto:invasoras@jccm.es) o el teléfono: 925248829**

## ¿Cómo identificar el didymo?

El didymo comienza como unas pequeñas manchas circulares marrones sobre las rocas y otros sustratos. Estas pueden derivar en unos mantos de color beige que puede alcanzar los 30 centímetros de espesor. Conforme se alargan los tallos, los extremos comienzan a deshilacharse y toma coloraciones blancas o grisáceas, y frecuentemente se asemejan a pañuelos de papel húmedos.

Aunque el didymo tenga una apariencia viscosa, presenta una textura como de lana áspera y húmeda, y está fuertemente adherido al sustrato. Al contrario que otras algas, el didymo no se deshace al cogerla entre los dedos.

