

30000 35000 40000 45000 50000 55000 60000 65000 70000

4550000

4500000

4450000

4400000

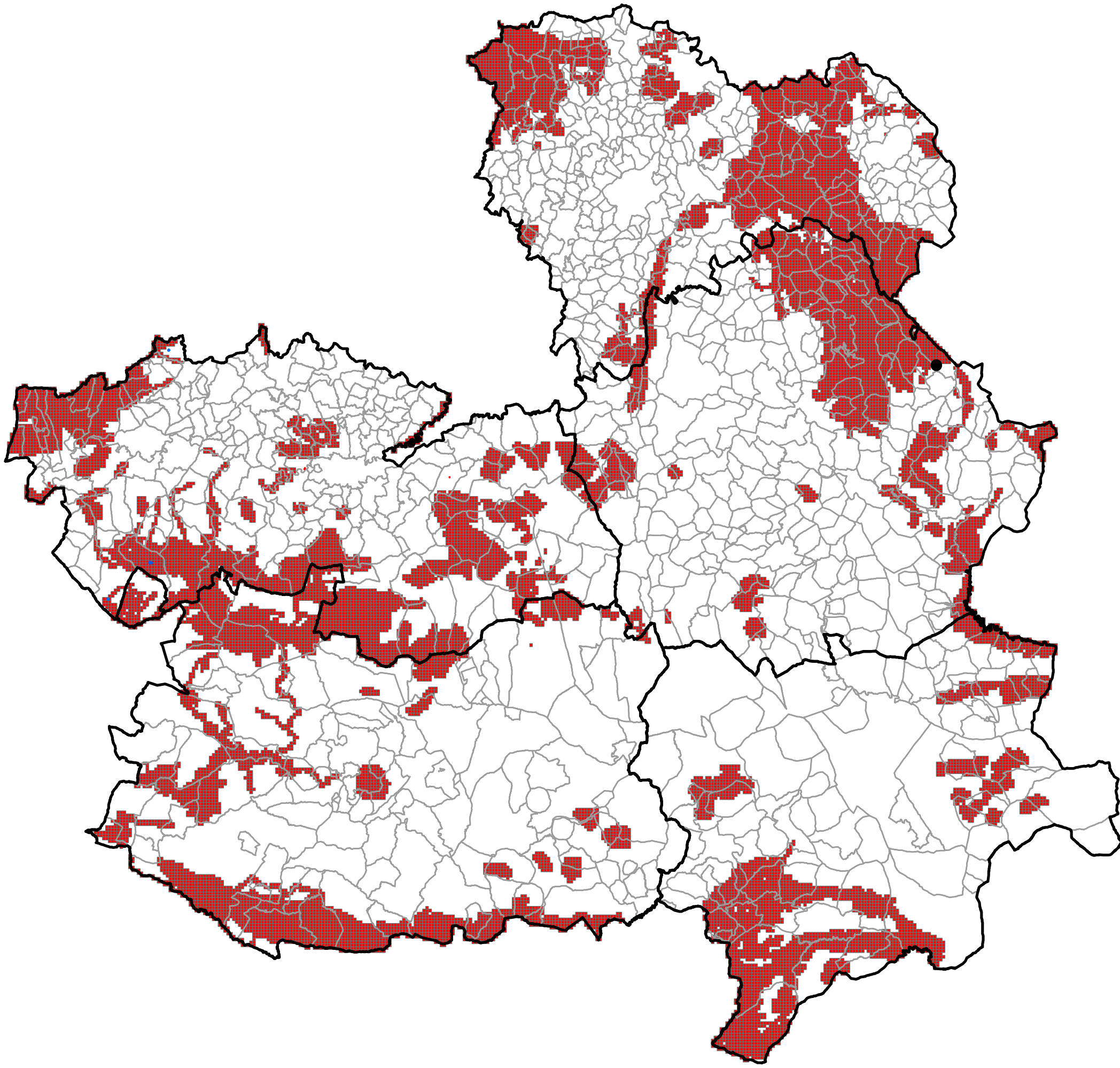
4350000

4300000

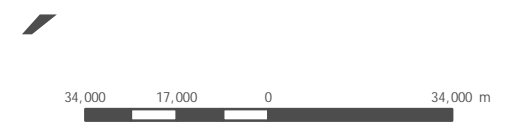
4250000



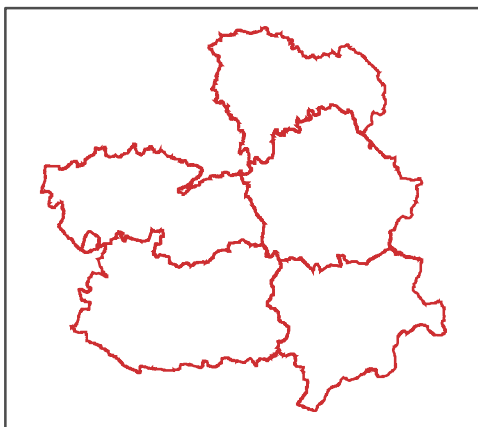
**R.D. 1432/08 MED. PROTECCIÓN
AVIFAUNA TENDIDOS ALTA TENSIÓN
ZONAS DE PROTECCIÓN
MALLA A (ZEPA)**



	Limite CLM
	Municipios
	Malla A (ZEPA)



1: 1.400.000



**Proyección UTM Huso 30
Sistema Geodésico de Referencia ETRS89**