



Sideritis serrata

SIERRA DE ABENUJ

“Enclave florístico singular en la comarca tobarreña”

DESCRIPCIÓN GENERAL

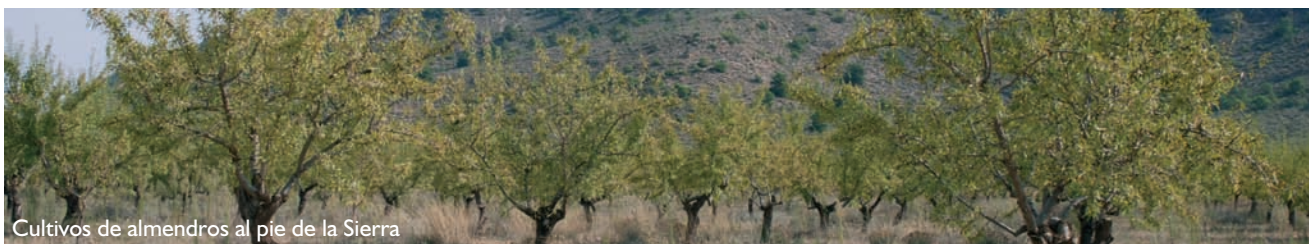
En la comarca tobarreña del sudeste de Albacete, caracterizada por poseer las condiciones de aridez más extremas de la región castellano-manchega, se alza esta sierra caliza fuertemente erosionada.

En sus laderas pedregosas, de suelos carbonatados secos y de perfil poco desarrollado, surge un escaso estrato arbóreo de pies dispersos de pino carraso (*Pinus halepensis*), coscoja (*Quercus coccifera*) y enebro (*Juniperus oxycedrus*) al que acompañan tomillares, romerales y atochares. En las partes bajas de la sierra encontramos cultivos de almendros.

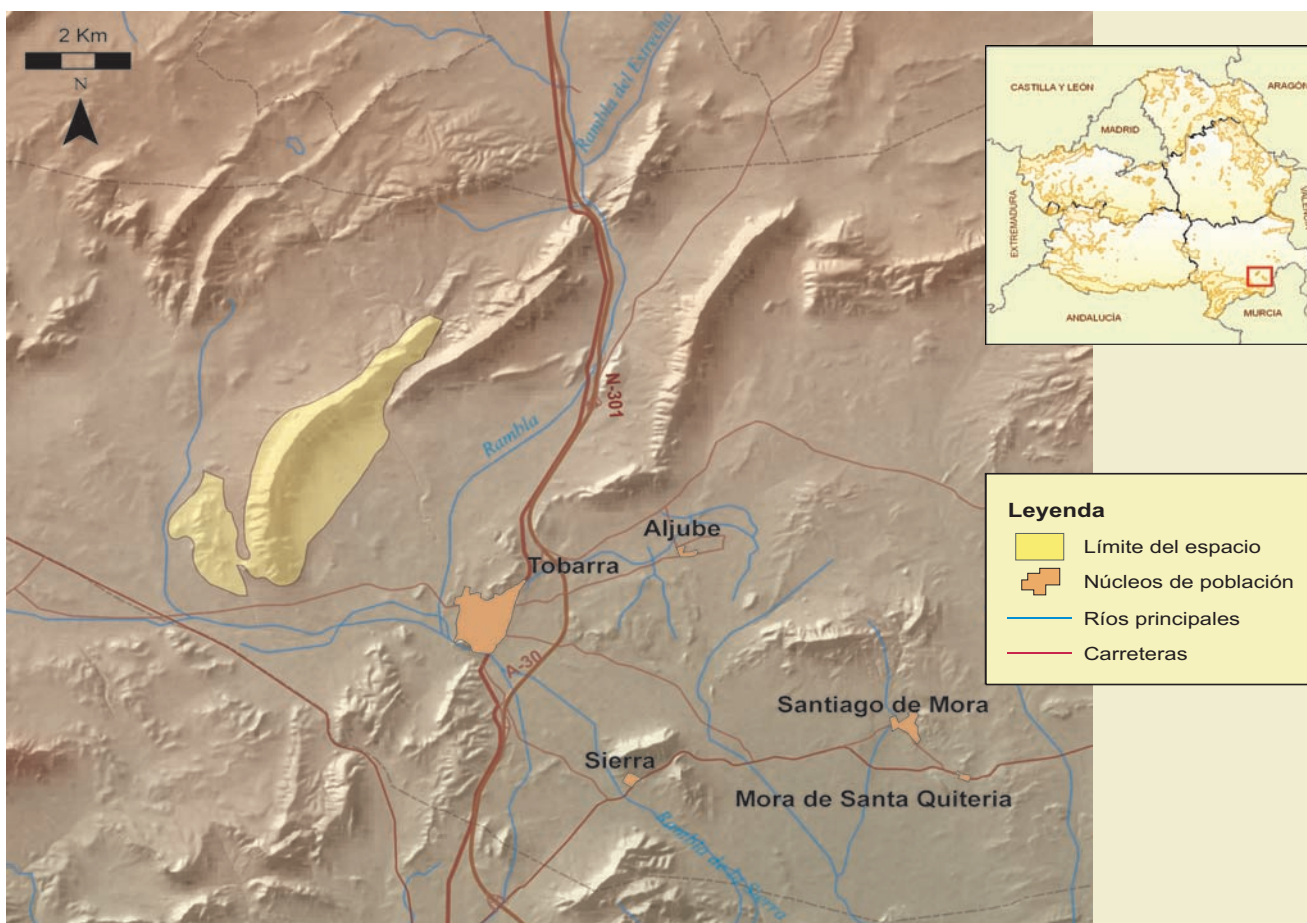
La importancia de este LIC radica en la presencia de uno de los endemismos botánicos más notables de la Región: *Sideritis serrata*, una labiada perenne que sólo crece entre los pedregales de la Sierra de Abenuj o Abenuz, donde actualmente se localizan dos buenas poblaciones. Esta especie, catalogada “En Peligro de Extinción”, cuenta con un Plan de Recuperación aprobado en Castilla-La Mancha, para asegurar su conservación.

El municipio de Tobarra se puede considerar como un enclave de interés botánico, ya que alberga elementos florísticos con características esteparias, como la ya mencionada *Sideritis serrata*, y otro endemismo, el *Helianthemum polygonoides*, este último presente en los cercanos Saladares de Cordovilla.

A los pies de la Sierra de Abenuj aparece un fértil paraje denominado “Los Charcos”, y entre esta sierra y la de Los Navajuelos surge la zona boscosa más cerrada del municipio, en el paraje denominado “Las Entresierras”.



Cultivos de almendros al pie de la Sierra



FICHA TÉCNICA RESUMEN

Código RN 2000: ES4210010. **Nombre:** Sierra de Abenuj. **Provincia:** Albacete. **Extensión:** 1.045 ha.

Términos Municipales: Tobarra.

Hábitat característicos: matorrales termo-mediterráneos y predesérticos. Pinares mediterráneos. Formaciones de enebros y zonas substeparias de gramíneas y anuales.

Valores sobresalientes y especies más representativas y singulares: *Sideritis serrata*, endemismo en peligro de extinción, con una población en buen estado de conservación.

Vulnerabilidad y posibles amenazas: expansión de cultivos de secano y regadío, extracción de áridos, desarrollo de futuros proyectos de generadores de energía eólica y pastoreo excesivo.

Otras figuras de protección: incluye la zona calificada como Área Crítica en el Plan de Recuperación de la especie de flora *Sideritis serrata*.

Época aconsejable de visita y otras recomendaciones: preferentemente en primavera, otoño e invierno.



Atochaes entre el suelo rocoso