



Abejarucos

HOCES DE ALARCÓN

“Tajo y barranco del Júcar coronado por las murallas de Alarcón”

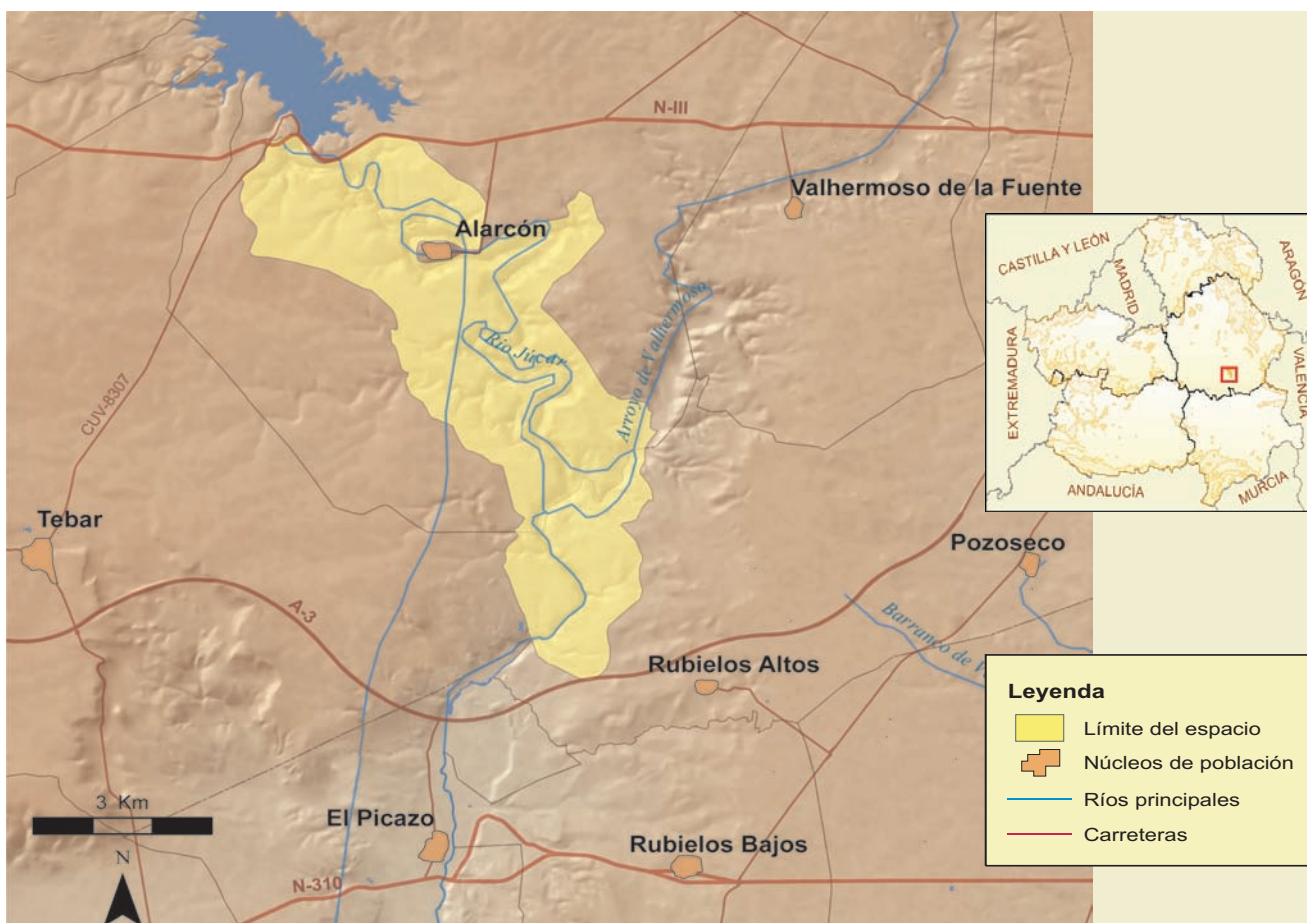
DESCRIPCIÓN GENERAL

Las Hoces de Alarcón se sitúan en el tramo medio del río Júcar, en la comarca de La Manchuela, al sur de la provincia de Cuenca. La población de Alarcón se ubica en un promontorio rodeado por el río, que discurre hundido en profundas hoces que forman un atractivo laberinto de meandros. El cañón central es conocido como “La Herradura” por su forma singular.

Desde la presa de Alarcón hasta las proximidades de la pequeña presa de El Picazo, el Júcar discurre encajado durante unos 30 kilómetros, tallando escarpes de hasta 80 m de altura al atravesar una baja meseta caliza con una altitud media de 800 m.

El paisaje de la hoz está dominado por escarpes y laderas cubiertas por pinares de pino carrasco con un buen estado de conservación, acompañado de un denso sotobosque de matorral, con coscojares, enebrales, salviares, romerales y espartales. En pequeñas zonas de umbría de los barrancos surgen formaciones de boj (*Buxus sempervirens*) y en otras áreas aparecen los pastizales, con sus característicos lastonares más secos donde domina el cervero (*Brachypodium retusum*). También son importantes las comunidades de plantas rupícolas afines a suelos calizos, que se asientan en las paredes verticales y cantiles que la hoz ha excavado sobre un sustrato de calizas y dolomías.

Además del valor florístico, el LIC presenta una fauna rica y diversa, con presencia de mamíferos y aves forestales de interés en los extensos pinares, que actúan como una “isla” dentro de un paisaje circundante más llano y dominado por campos de cultivos de cereal y viñedos. En los roquedos y escarpes nidifican multitud de aves rupícolas. El curso fluvial funciona además como refugio de nutrias y de ciprínidos autóctonos, a pesar de que no suele mantener el caudal mínimo ecológico por las regulaciones que establecen las presas y embalses existentes aguas arriba de este espacio natural. El Júcar conserva también en algunos tramos bosques en galería de alamedas y saucedas en un estado de conservación aceptable.



FICHA TÉCNICA RESUMEN

Código RN 2000: ES4230006. **Nombre:** Hoces de Alarcón. **Provincia:** Cuenca. **Extensión:** 2.779 ha.

Términos Municipales: Alarcón, El Picazo, Tébar, Pozorrubielos de la Mancha.

Hábitat característicos: pinares (*Pinus halepensis*). Matorral mediterráneo. Formaciones de enebros y de boj. Bosques galería (*Salix alba* y *Populus alba*). Zonas subestépicas de gramíneas y anuales. Prados de hierbas altas y juncos.

Valores sobresalientes y especies más representativas y singulares: extensos pinares y densos sotobosques. Aves: halcón peregrino, águila perdicera, búho real, chova piquirroja, vencejo real, águila culebrera y calzada, azor, gavián, martín pescador. Mamíferos: nutria, gato montés, gineta, tejón, turón, garduña. Ciprínidos: barbo mediterráneo, colmilleja.

Vulnerabilidad y posibles amenazas: alteraciones de la cubierta vegetal por actuaciones de origen antrópico como nuevas infraestructuras (carreteras, pistas, presas, etc.). Aumento de actividades recreativas con vehículos a motor en enclaves valiosos como áreas de nidificación en época de cría. Necesidad del mantenimiento del caudal ecológico, mediante regulación de apertura de las presas cercanas (Henchideros), ya que el régimen natural de caudales se ha alterado totalmente. Introducción generalizada de especies ícticas exóticas, ya sea de la mano activa del hombre o de forma accidental a través del trasvase que comunica las cuencas del Tajo y del Júcar.

Otras figuras de protección: no existen.

Época aconsejable de visita y otras recomendaciones: todo el año. Es muy recomendable visitar el conjunto histórico-artístico medieval de Alarcón. Existe un sendero local balizado en el entorno de las hoces de la localidad de Alarcón.



Tejón



Castillo de Alarcón