



Halcón peregrino

BARRANCAS DE TALAVERA

“Cortados fluviales flanqueando el río Tajo”

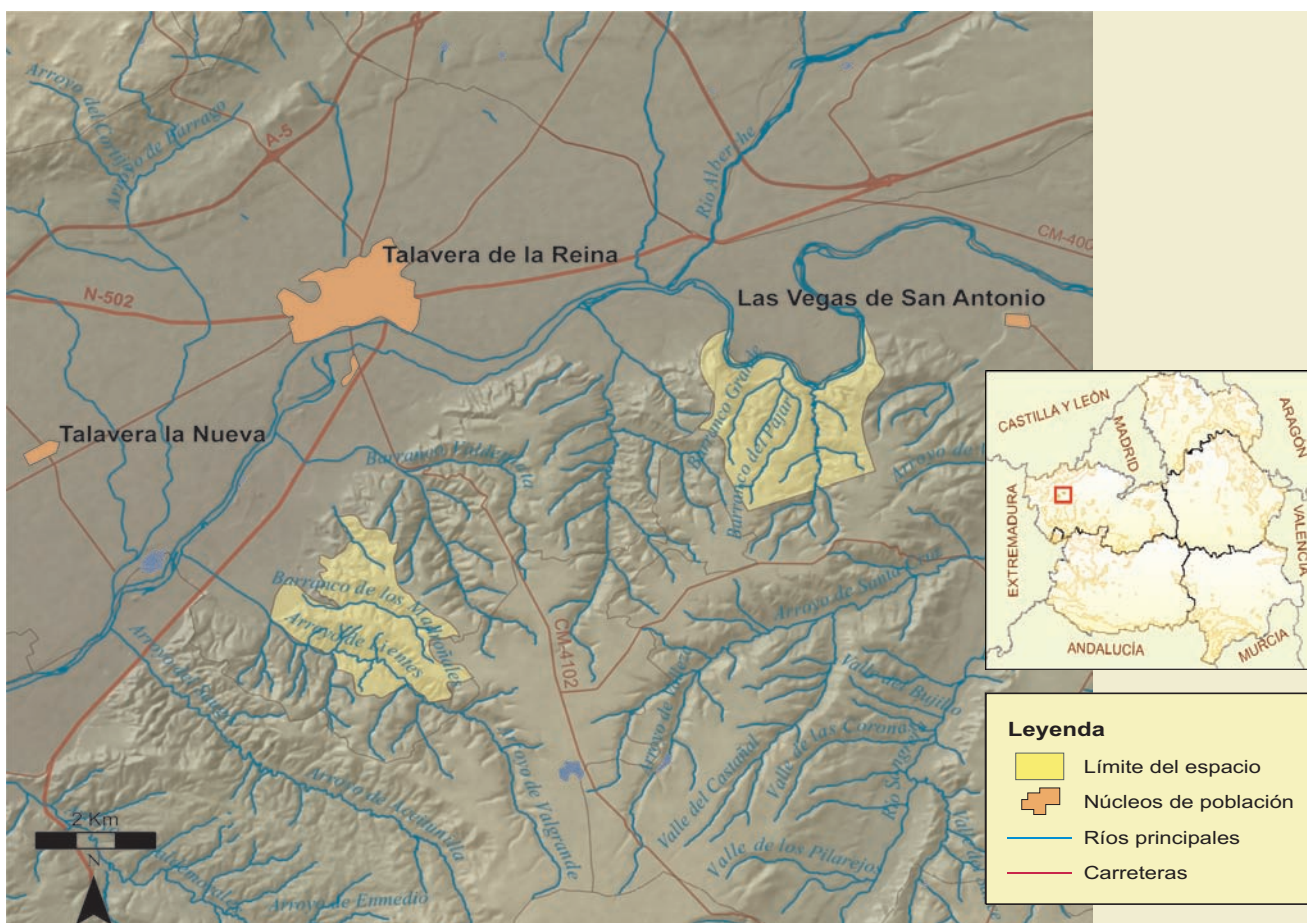
DESCRIPCIÓN GENERAL

Las “Barrancas” son espectaculares cortados en media luna en la fosa del Tajo, situadas al Sur de Talavera de la Reina en la provincia de Toledo. Han sido formadas, a lo largo de millones de años, por la erosión del viento y las aguas del Tajo sobre sedimentos, dando lugar a una zona abarrancada con paredes de fuertes pendientes y cárcavas arcillosas de color pardo rojizo, cuya extensión es de aproximadamente un kilómetro de longitud. Los cortados alcanzan más de un centenar de metros de altura en algunos puntos, como el "pico del cambrón", la cresta más alta de las Barrancas. Este enclave, privilegiado por la singularidad y fragilidad de sus características formaciones geomorfológicas de cárcavas ruiformes, sustenta una flora y fauna interesante. En las orillas del Tajo aparecen pequeñas áreas de vegetación riparia que solían ser mucho más numerosas y extensas, y que hoy en día se reducen a cinturones de carrizos, enneas, sauces, tarayes y álamos blancos. La vegetación de los cantiles y del monte en sus alrededores está formada por tomillo, romero, retamas y efedras, junto a matorrales de quercíneas y fundamentalmente enebrales arborescentes bien conservados. Es de resaltar también la existencia en la zona de unos de los coscojares más septentrionales de la Meseta Sur.

Su fauna más llamativa está representada por numerosas aves rupícolas, algunas de ellas amenazadas, como el águila-azor perdicera, el halcón peregrino o el búho real, que encuentran un hábitat idóneo para la nidificación en las paredes verticales de los cortados.



Panorámica de las barrancas



FICHA TÉCNICA RESUMEN

Código RN 2000: ES4250003. **Nombre:** Barrancas de Talavera. **Provincia:** Toledo. **Extensión:** 1.183 ha.

Términos Municipales: Las Herencias, la Pueblanueva y Talavera de la Reina.

Hábitat característicos: matorrales mediterráneos y preestépicos. Encinar y coscojar (*Quercus coccifera*). Matorral de quercineas. Formaciones de enebros arborescentes (*Juniperus oxycedrus*). Cultivo extensivo de cereal. Bosquetes galería de sauces y chopos.

Valores sobresalientes y especies más representativas y singulares: aves rupícolas: halcón peregrino, águila perdicera, búho real. Aves acuáticas: cigüeñas, anátidas, garzas, martinetes, cormoranes. Zona de campo y alimentación de buitre negro.

Vulnerabilidad y posibles amenazas: actividades extractivas, como las graveras, afectando a sus frágiles y singulares formaciones geomorfológicas. Posibles molestias y perturbaciones por actividades humanas en época de nidificación de rapaces rupícolas.

Otras figuras de protección: no existen.

Época aconsejable de visita y otras recomendaciones: cualquier época del año. Existe una senda ecológica con miradores.



Encinar-enebral en las barrancas y riberas