



*Gypsophila struthium*

## LADERAS YESOSAS DE TENDILLA

“Genuinos yesares de los barrancos alcarreños”

### DESCRIPCIÓN GENERAL

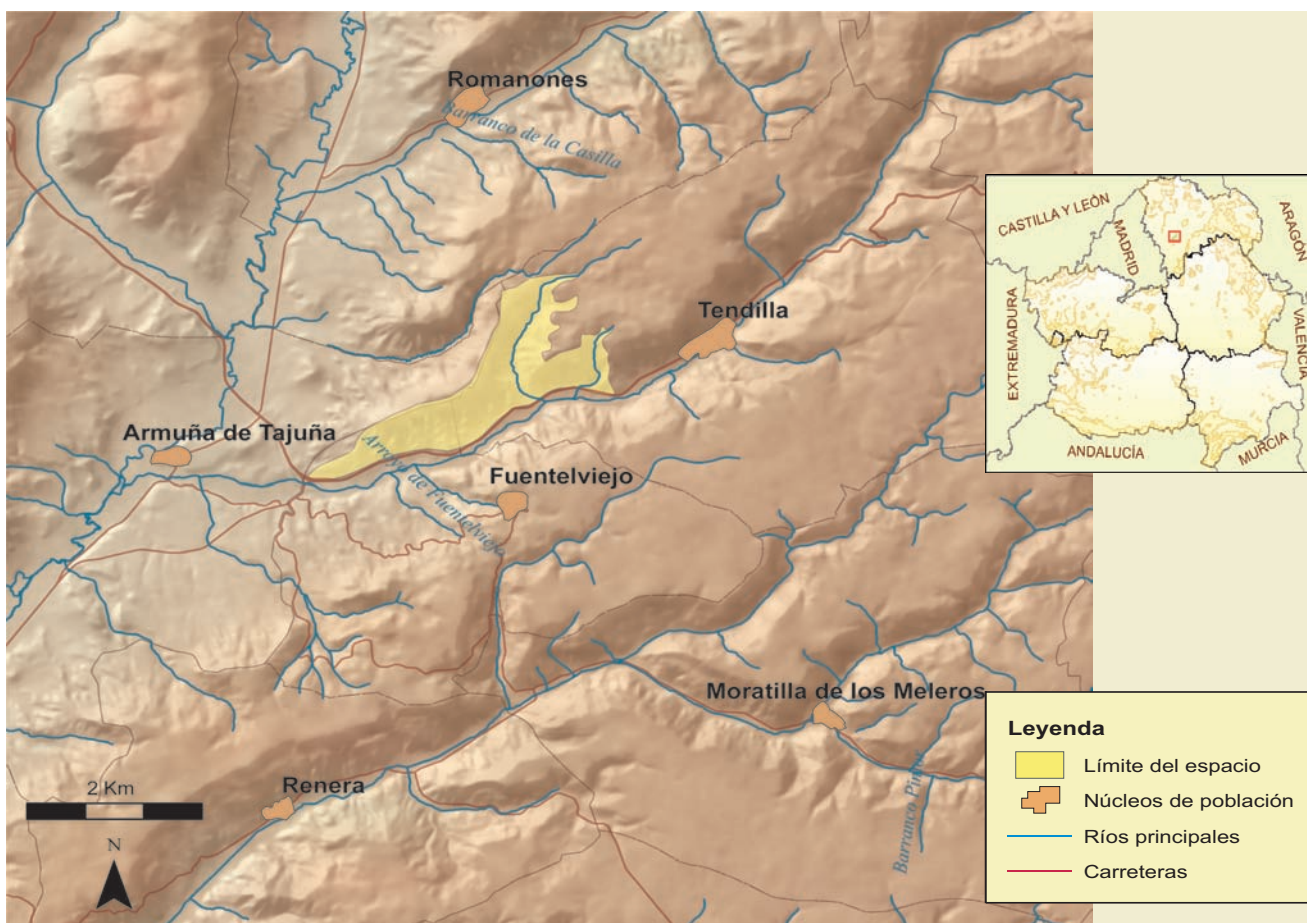
Este LIC se sitúa en la extensa comarca de La Alcarria, al suroeste de la provincia de Guadalajara, en donde se describen tres unidades paisajísticas: las “alcarrias” o páramos, superficies planas elevadas; las “campiñas” o zonas bajas también planas del fondo de los valles; y las “cuestas” o laderas de los páramos, constituidas por vertientes de considerable inclinación que conectan las altas alcarrias con las vegas fluviales o campiñas.

La cubierta vegetal de la zona está definida por el sustrato (margas, yesos, calizas y areniscas rojas) y por la acción antrópica, especialmente en los valles con sus cultivos de regadío, y en las cumbres de los páramos con los cultivos de secano. Las cuestas o laderas están pobladas de monte bajo de matorral mediterráneo, exceptuando las partes bajas de las vertientes en donde aparecen cultivos de viñas, almendros y olivos.

Este espacio natural está formado por un conjunto de laderas en las que aflora un sustrato de yesos, que favorece la existencia de comunidades vegetales gipsófilas de interés, como albardinales y chucarrales. Estas formaciones están presentes en los numerosos barrancos de la Alcarria de Guadalajara, aunque aquí la variedad de especies es menor que en los yesares del valle del Tajo o de la Alcarria Conquense. Junto a las estepas yesosas, donde a veces aparecen costras de yesos y líquenes, están presentes también otros hábitat como los espartales y los interesantes pastizales salinos con juncuales en enclaves con rezumaderos de aguas duras, donde se desarrolla, entre otras especies, el junquillo negral o *Schoenus nigricans*.

Otras especies de interés presentes en las laderas son: *Thymus lacaitae*, *Ononis tridentata*, efedras (*Ephedra fragilis* y *E. nebrodensis*), *Helianthemum squamatum*, albardín (*Lygeum spartium*), *Herniaria fruticosa* y jabona (*Gypsophila struthium*), antiguamente usada para hacer jabón, y que a veces aparece como matorral dominante, formando los “jabunales”.





## FICHA TÉCNICA RESUMEN

**Código RN 2000:** ES4240019. **Nombre:** Laderas Yesosas de Tendilla. **Provincia:** Guadalajara. **Extensión:** 259 ha.

**Términos Municipales:** Armuña de Tajuña, Fuentelviejo, Tendilla.

**Hábitat característicos:** estepas yesosas. Pastizales salinos húmedos mediterráneos. Matorral subárido mediterráneo. Cultivos de secano. Viñedos, olivares y almendrales.

**Valores sobresalientes y especies más representativas y singulares:** flora singular con especies de estepas yesosas y juncuales halófilos de gran interés. Avifauna de carácter estepario, con predominio de aláudidos.

**Vulnerabilidad y posibles amenazas:** roturación del terreno para cultivos agrícolas y forestaciones, lo que implicaría la desaparición de las estepas. Alteración en las laderas por nuevos caminos y pistas, tendidos eléctricos y obras de corrección hidrológico-forestal. Utilización del área como vertedero.

**Otras figuras de protección:** las estepas yesosas y juncuales halófilos son hábitat de protección especial en Castilla-La Mancha.

**Época aconsejable de visita y otras recomendaciones:** otoño y primavera. Próximos a este LIC se encuentran los atractivos "Quejigares de Tendilla".

