

Programa de Detección Precoz de Cáncer de Mama

Indicadores de Impacto
CASTILLA-LA MANCHA 2016



Castilla-La Mancha



ANÁLISIS PDPCM 2016_INDICADORES IMPACTO

Evaluación de los resultados del PDPCM en el año 2016: corresponde al análisis de la Patología Mamaria detectada por el programa con diagnóstico anatómico-patológico confirmado en 2016.

Al no disponer de CMBD, se ha realizado exclusivamente el análisis de la patología mamaria diagnosticada en el PDPCM en 2016.

	CLASIFICACIÓN PATOLOGÍA MAMARIA CLM_2016						
	CLM	AB	CR	CU	GU	TO	TA_R
N_CDP	251	48	70	28	3	84	18
N_OPM	220	41	79	42	2	43	13
Total	471	89	149	70	5	127	31

N_CDP: Nº de cánceres de mama diagnosticados en 2016 de mujeres exploradas y derivadas en 2015 y 2016.

N_OPM: Nº de patología mamaria (no cáncer) diagnosticada en 2016 de mujeres exploradas y derivadas en 2015 y 2016.

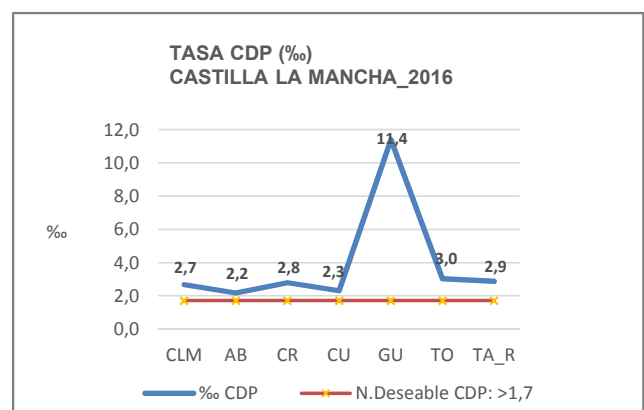
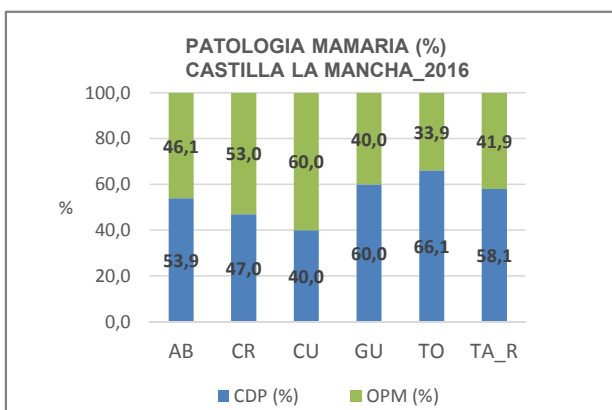
	% PATOLOGÍA MAMARIA CLM_2016						
	CLM	AB	CR	CU	GU	TO	TA_R
CDP (%)	53,3	53,9	47,0	40,0	60,0	66,1	58,1
OPM (%)	46,7	46,1	53,0	60,0	40,0	33,9	41,9
Total	100,0	100,0	100,0	100,0	100,0	100,0	100,0

	TASA PATOLOGÍA MAMARIA (‰) CLM_2016						
	CLM	AB	CR	CU	GU	TO	TA_R
‰ CDP	2,7	2,2	2,8	2,3	11,4	3,0	2,9
‰ OPM	2,4	1,9	3,2	3,5	7,6	1,6	2,1
Exploradas 2016	93.441	22.028	25.037	12.122	263	27.739	6.252
N.Deseable CDP: >1,7	1,7	1,7	1,7	1,7	1,7	1,7	1,7

Tasa de incidencia basal (IB) (previa al PDPCM (1992)= 0,7591‰

Nivel Deseable: Sucesivas > (1,5*IB) =1,14‰, Iniciales > (3*IB) =2,27‰ y Total > (2,25*IB) = 1,71‰

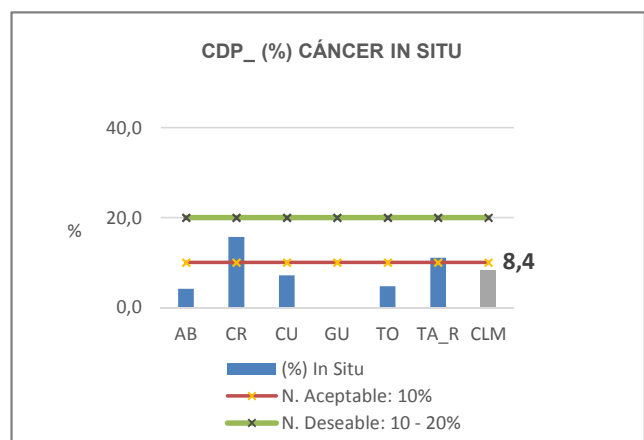
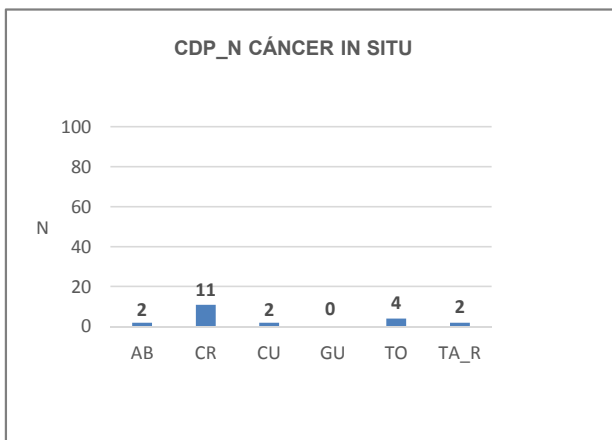
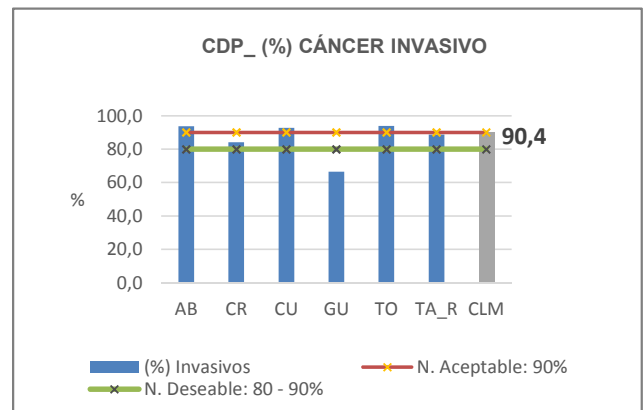
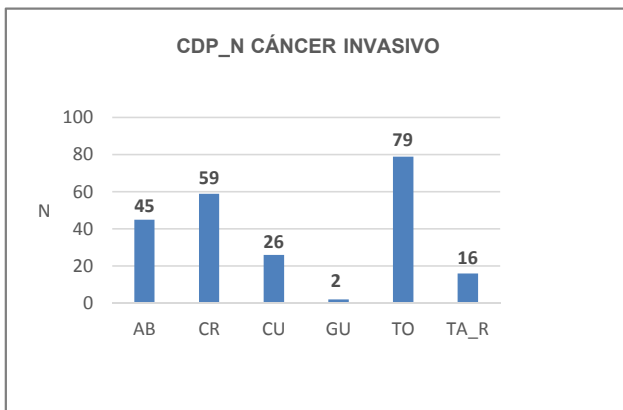
Mujeres exploradas en 2016 = 93441





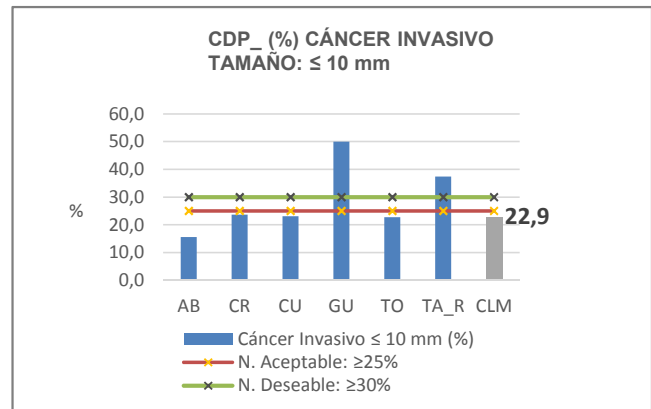
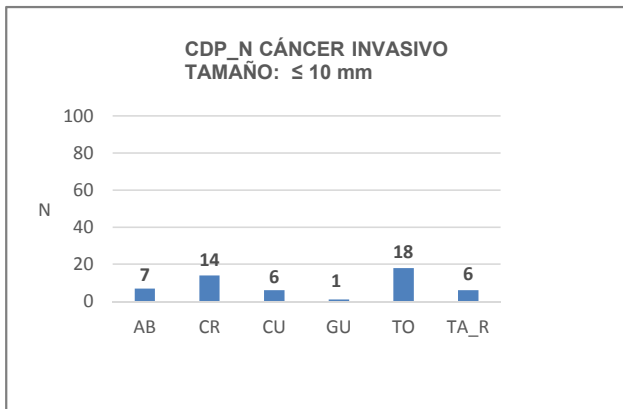
CDP

	CARCINOMA INVASIVO						
	AB	CR	CU	GU	TO	TA_R	CLM
(N) Invasivos	45	59	26	2	79	16	227
(%) Invasivos	93,8	84,3	92,9	66,7	94,0	88,9	90,4
N. Aceptable: 90%	90,0	90,0	90,0	90,0	90,0	90,0	90,0
N. Deseable: 80 - 90%	80,0	80,0	80,0	80,0	80,0	80,0	80,0
	CARCINOMA IN SITU						
	AB	CR	CU	GU	TO	TA_R	CLM
(N) In Situ	2	11	2	0	4	2	21
(%) In Situ	4,2	15,7	7,1	0,0	4,8	11,1	8,4
N. Aceptable: 10%	10,0	10,0	10,0	10,0	10,0	10,0	10,0
N. Deseable: 10 - 20%	20,0	20,0	20,0	20,0	20,0	20,0	20,0
Sobrediagnostico: >20%	> 20	> 20	> 20	> 20	> 20	> 20	> 20
	CARCINOMA DESCONOCIDO						
	AB	CR	CU	GU	TO	TA_R	CLM
(N) Desc / No Consta	1	0	0	1	1	0	3
(%) Desc / No Consta	2,1	0,0	0,0	30,8	1,0	0,0	1,1

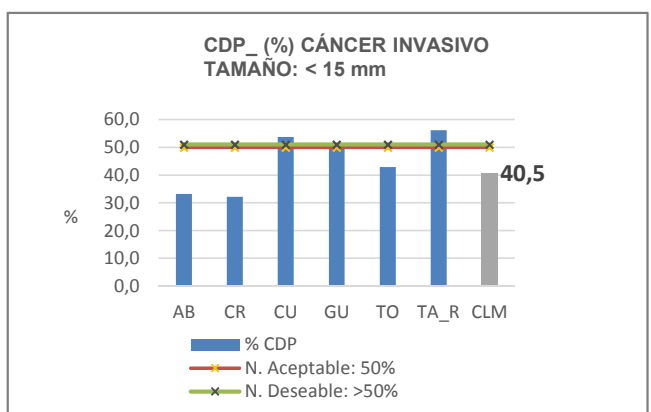
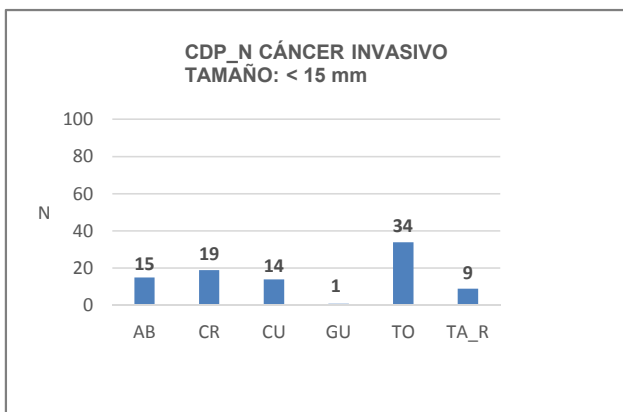




	TAMAÑO DEL TUMOR INVASIVO ≤ 10 mm (%)						
	AB	CR	CU	GU	TO	TA_R	CLM
N_CDP	7	14	6	1	18	6	52
% CDP	15,6	23,7	23,1	50,0	22,8	37,5	22,9
N. Aceptable: ≥25%	25,0	25,0	25,0	25,0	25,0	25,0	25,0
N. Deseable: ≥30%	30,0	30,0	30,0	30,0	30,0	30,0	30,0

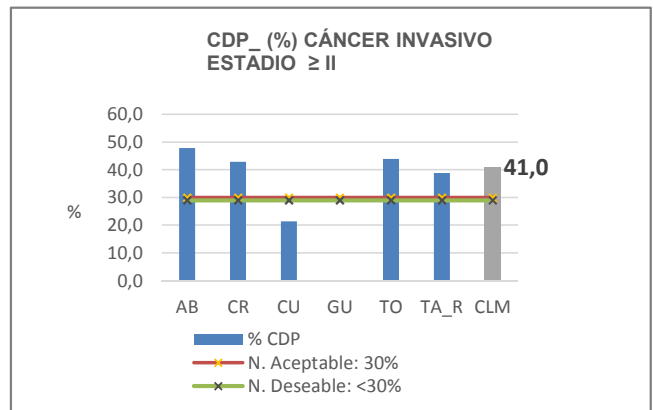
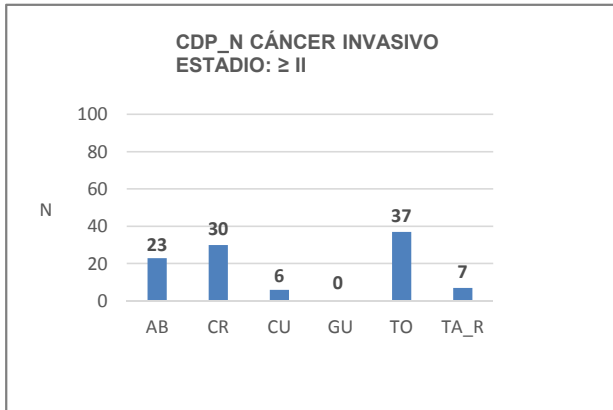


	TAMAÑO DEL TUMOR INVASIVO < 15 mm (%)						
	AB	CR	CU	GU	TO	TA_R	CLM
N_CDP	15	19	14	1	34	9	92
% CDP	33,3	32,2	53,8	50,0	43,0	56,3	40,5
N. Aceptable: 50%	50,0	50,0	50,0	50,0	50,0	50,0	50,0
N. Deseable: >50%	51,0	51,0	51,0	51,0	51,0	51,0	51,0

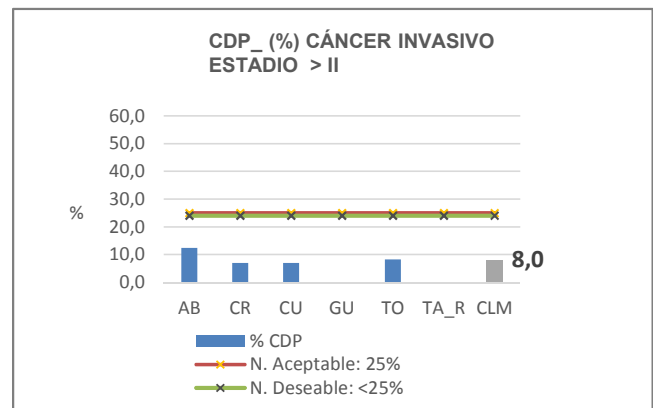
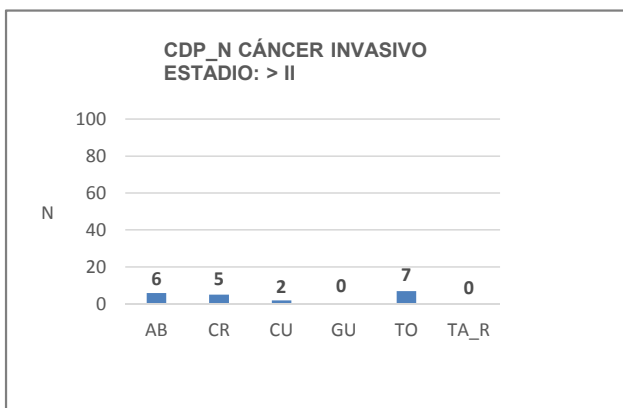




	ESTADIO ≥ II (%)						
	AB	CR	CU	GU	TO	TA_R	CLM
N_CDP	23	30	6	0	37	7	103
% CDP	47,9	42,9	21,4	0,0	44,0	38,9	41,0
N. Aceptable: 30%	30,0	30,0	30,0	30,0	30,0	30,0	30,0
N. Deseable: <30%	29,0	29,0	29,0	29,0	29,0	29,0	29,0

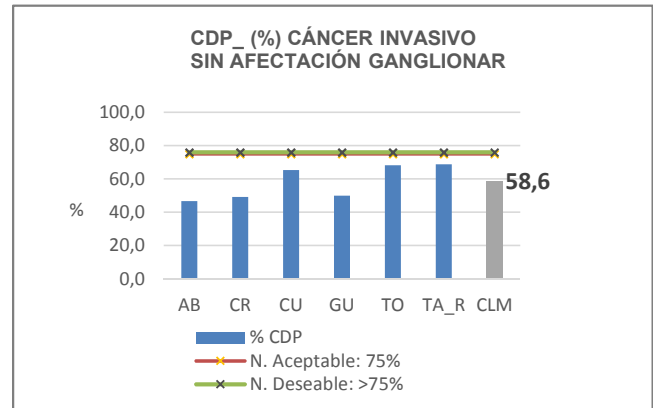
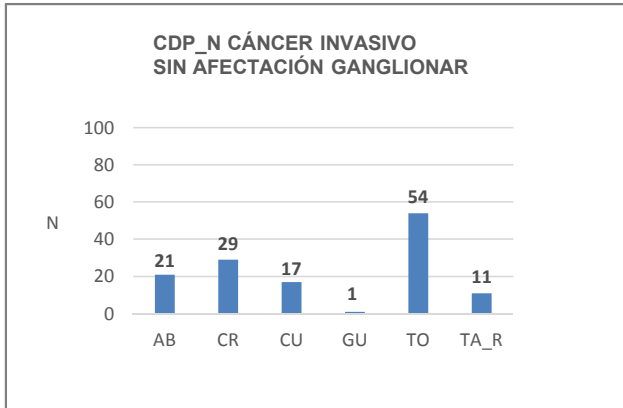


	ESTADIO > II (%)						
	AB	CR	CU	GU	TO	TA_R	CLM
N_CDP	6	5	2	0	7	0	20
% CDP	12,5	7,1	7,1	0,0	8,3	0,0	8,0
N. Aceptable: 25%	25,0	25,0	25,0	25,0	25,0	25,0	25,0
N. Deseable: <25%	24,0	24,0	24,0	24,0	24,0	24,0	24,0

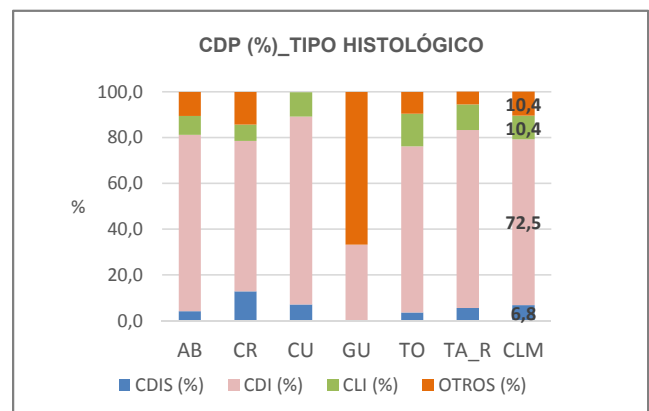
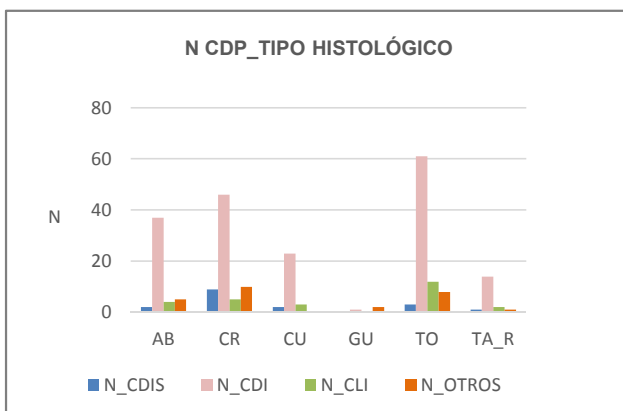




	Tumores Invasivos SIN AFECTACIÓN GANGLIONAR (%)						
	AB	CR	CU	GU	TO	TA_R	CLM
N_CDP	21	29	17	1	54	11	133
% CDP	46,7	49,2	65,4	50,0	68,4	68,8	58,6
N. Aceptable: 75%	75,0	75,0	75,0	75,0	75,0	75,0	75,0
N. Deseable: >75%	76,0	76,0	76,0	76,0	76,0	76,0	76,0

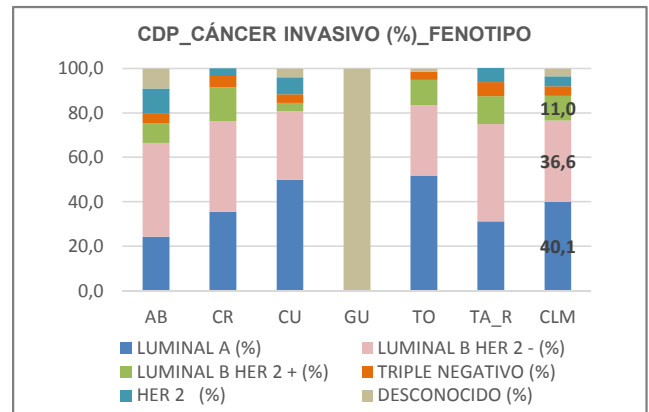
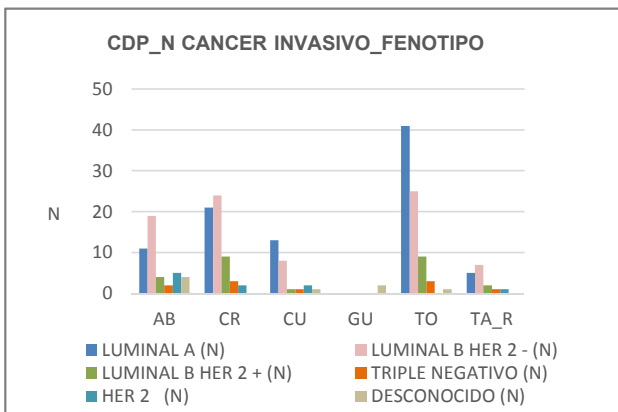


	TIPO HISTOLÓGICO						
	AB	CR	CU	GU	TO	TA_R	CLM
N_CDIS	2	9	2	0	3	1	17
CDIS (%)	4,2	12,9	7,1	0,0	3,6	5,6	6,8
N_CDI	37	46	23	1	61	14	182
CDI (%)	77,1	65,7	82,1	33,3	72,6	77,8	72,5
N_CLI	4	5	3	0	12	2	26
CLI (%)	8,3	7,1	10,7	0,0	14,3	11,1	10,4
N_OTROS	5	10	0	2	8	1	26
OTROS (%)	10,4	14,3	0,0	66,7	9,5	5,6	10,4

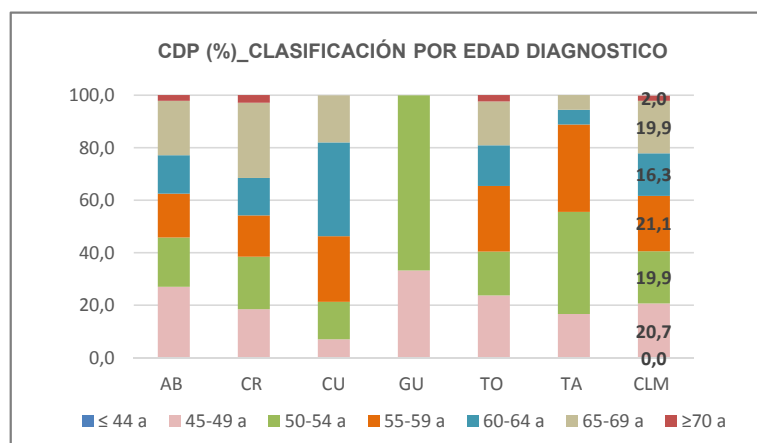




	FENOTIPO (Invasivos)						
	AB	CR	CU	GU	TO	TA_R	CLM
LUMINAL A (N)	11	21	13	0	41	5	91
LUMINAL A (%)	24,4	35,6	50,0	0,0	51,9	31,3	40,1
LUMINAL B HER 2 - (N)	19	24	8	0	25	7	83
LUMINAL B HER 2 - (%)	42,2	40,7	30,8	0,0	31,6	43,8	36,6
LUMINAL B HER 2 + (N)	4	9	1	0	9	2	25
LUMINAL B HER 2 + (%)	8,9	15,3	3,8	0,0	11,4	12,5	11,0
TRIPLE NEGATIVO (N)	2	3	1	0	3	1	10
TRIPLE NEGATIVO (%)	4,4	5,1	3,8	0,0	3,8	6,3	4,4
HER 2 (N)	5	2	2	0	0	1	10
HER 2 (%)	11,1	3,4	7,7	0,0	0,0	6,3	4,4
DESCONOCIDO (N)	4	0	1	2	1	0	8
DESCONOCIDO (%)	8,9	0,0	3,8	100,0	1,3	0,0	3,5



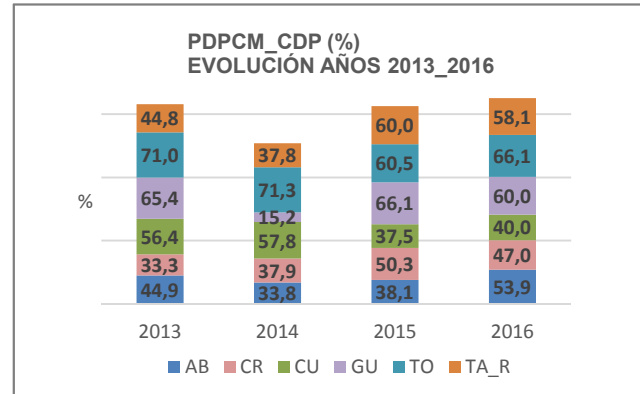
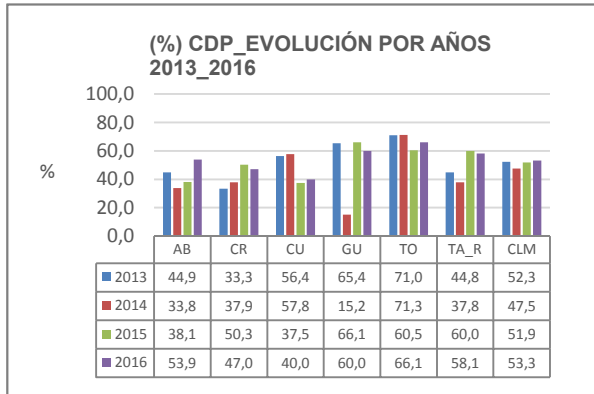
	CLASIFICACIÓN POR EDAD DE DIAGNÓSTICO (%)						
	≤ 44 a	45-49 a	50-54 a	55-59 a	60-64 a	65-69 a	≥70 a
AB	0,0	27,1	18,8	16,7	14,6	20,8	2,1
CR	0,0	18,6	20,0	15,7	14,3	28,6	2,9
CU	0,0	7,1	14,3	25,0	35,7	17,9	0,0
GU	0,0	33,3	66,7	0,0	0,0	0,0	0,0
TO	0,0	23,8	16,7	25,0	15,5	16,7	2,4
TA	0,0	16,7	38,9	33,3	5,6	5,6	0,0
CLM	0,0	20,7	19,9	21,1	16,3	19,9	2,0



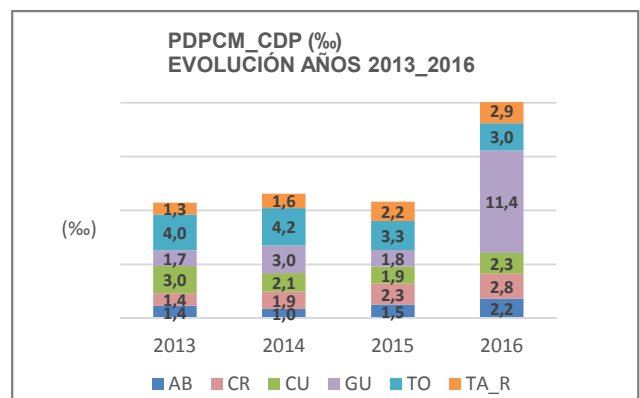
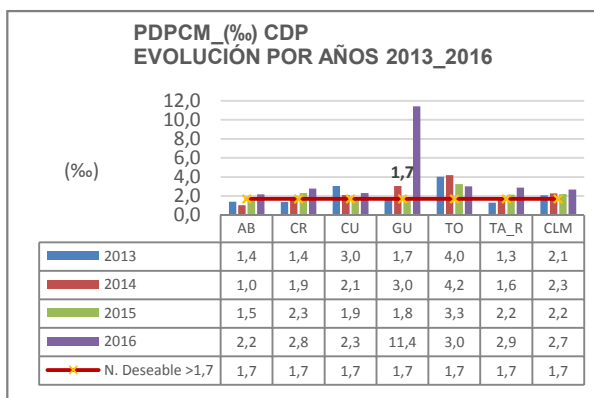


ANÁLISIS PDPCM CDP. COMPARATIVA 2013-2016

	N_CDP				% CDP			
	2013	2014	2015	2016	2013	2014	2015	2016
AB	31	24	32	48	44,9	33,8	38,1	53,9
CR	46	50	75	70	33,3	37,9	50,3	47,0
CU	31	26	18	28	56,4	57,8	37,5	40,0
GU	34	5	39	3	65,4	15,2	66,1	60,0
TO	93	97	69	84	71,0	71,3	60,5	66,1
TA_R	13	14	21	18	44,8	37,8	60,0	58,1
CLM	248	216	254	251	52,3	47,5	51,9	53,3



	TASA CDP (‰)				N. Deseable >1,7
	2013	2014	2015	2016	
AB	1,4	1,0	1,5	2,2	1,7
CR	1,4	1,9	2,3	2,8	1,7
CU	3,0	2,1	1,9	2,3	1,7
GU	1,7	3,0	1,8	11,4	1,7
TO	4,0	4,2	3,3	3,0	1,7
TA_R	1,3	1,6	2,2	2,9	1,7
CLM	2,1	2,3	2,2	2,7	1,7

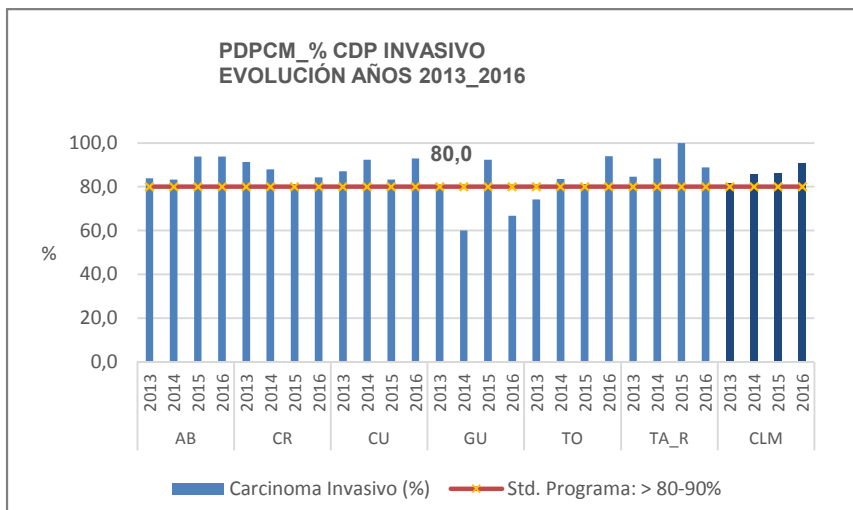


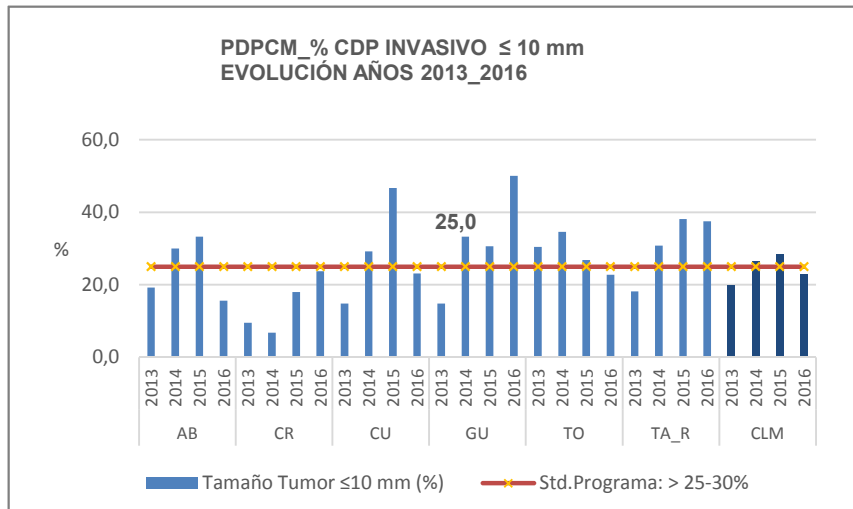


	INDICADORES DE EXTENSIÓN DIAGNÓSTICO DEL CÁNCER DE MAMA				
	AÑO	Carcinoma Invasivo (%)	Std. Programa: > 80-90%	Tamaño Tumor ≤10 mm (%)	Std.Programa: > 25-30%
AB	2013	83,9	80,0	19,2	25,0
	2014	83,3	80,0	30,0	25,0
	2015	93,8	80,0	33,3	25,0
	2016	93,8	80,0	15,6	25,0
CR	2013	91,3	80,0	9,5	25,0
	2014	88,0	80,0	6,8	25,0
	2015	81,3	80,0	18,0	25,0
	2016	84,3	80,0	23,7	25,0
CU	2013	87,1	80,0	14,8	25,0
	2014	92,3	80,0	29,2	25,0
	2015	83,3	80,0	46,7	25,0
	2016	92,9	80,0	23,1	25,0
GU	2013	79,4	80,0	14,8	25,0
	2014	60,0	80,0	33,3	25,0
	2015	92,3	80,0	30,6	25,0
	2016	66,7	80,0	50,0	25,0
TO	2013	74,2	80,0	30,4	25,0
	2014	83,5	80,0	34,6	25,0
	2015	81,2	80,0	26,8	25,0
	2016	94,0	80,0	22,8	25,0
TA_R	2013	84,6	80,0	18,2	25,0
	2014	92,9	80,0	30,8	25,0
	2015	100,0	80,0	38,1	25,0
	2016	88,9	80,0	37,5	25,0
CLM	2013	81,5	80,0	19,8	25,0
	2014	85,6	80,0	26,5	25,0
	2015	86,2	80,0	28,3	25,0
	2016	90,4	80,0	22,9	25,0



E. Programa > 80-90 % > 25-30 %



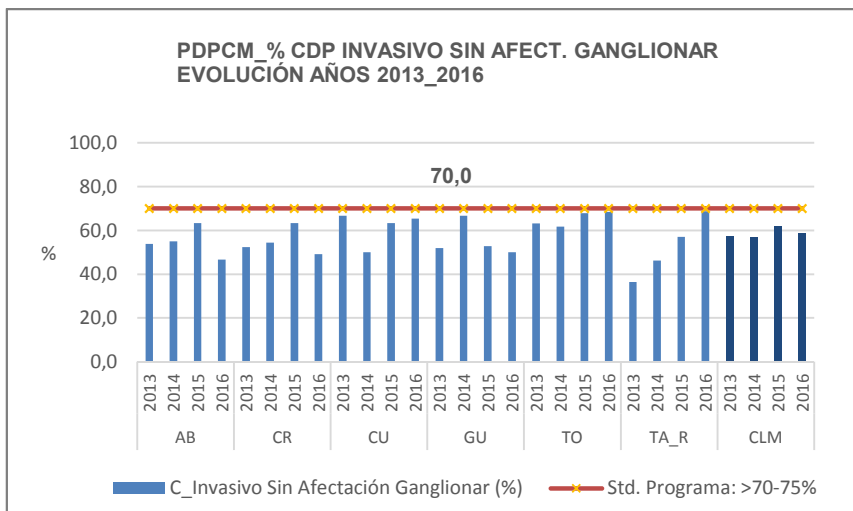
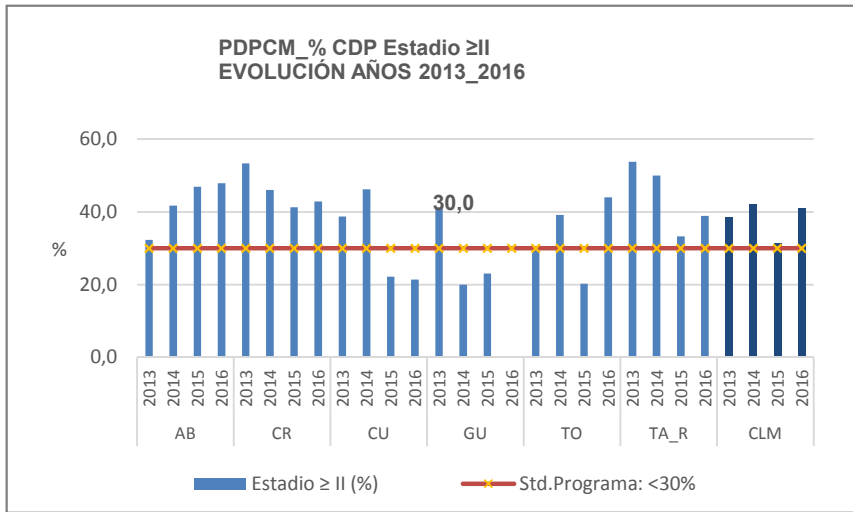


	INDICADORES EXTENSIÓN_DIAGNÓSTICO DEL CÁNCER DE MAMA				
	AÑO	Estadio ≥ II (%)	Std.Programa: <30%	C_Invasivo Sin Afectación Ganglionar (%)	Std. Programa: >70-75%
AB	2013	32,3	30,0	53,8	70,0
	2014	41,7	30,0	55,0	70,0
	2015	46,9	30,0	63,3	70,0
	2016	47,9	30,0	46,7	70,0
CR	2013	53,3	30,0	52,4	70,0
	2014	46,0	30,0	54,5	70,0
	2015	41,3	30,0	63,3	70,0
	2016	42,9	30,0	49,2	70,0
CU	2013	38,7	30,0	66,7	70,0
	2014	46,2	30,0	50,0	70,0
	2015	22,2	30,0	63,3	70,0
	2016	21,4	30,0	65,4	70,0
GU	2013	41,2	30,0	51,9	70,0
	2014	20,0	30,0	66,7	70,0
	2015	23,1	30,0	52,8	70,0
	2016	0,0	30,0	50,0	70,0
TO	2013	30,1	30,0	63,2	70,0
	2014	39,2	30,0	61,7	70,0
	2015	20,3	30,0	67,9	70,0
	2016	44,0	30,0	68,4	70,0
TA_R	2013	53,8	30,0	36,4	70,0
	2014	50,0	30,0	46,2	70,0
	2015	33,3	30,0	57,1	70,0
	2016	38,9	30,0	68,8	70,0
CLM	2013	38,5	30,0	57,2	70,0
	2014	42,1	30,0	56,8	70,0
	2015	31,5	30,0	62,1	70,0
	2016	41,0	30,0	58,6	70,0

E. Programa

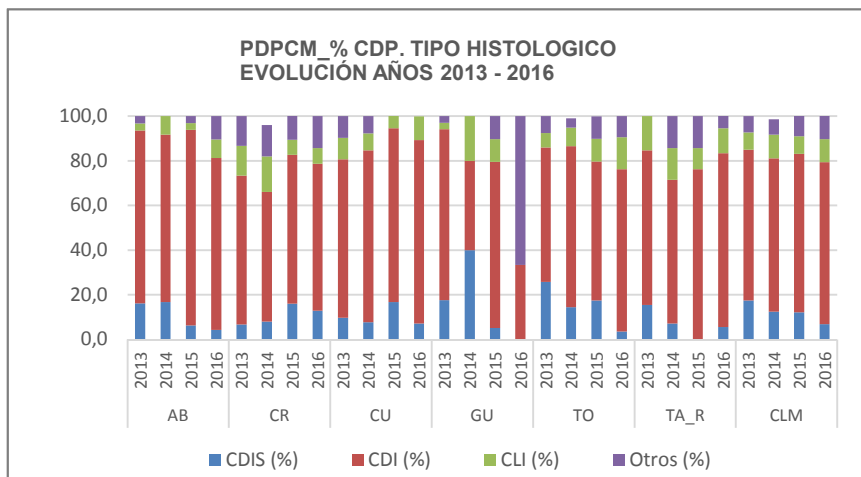
> 80-90 %

> 25-30 %





	DISTRIBUCIÓN DIAGNÓSTICOS SEGÚN TIPO HISTOLÓGICO				
	AÑO	CDIS (%)	CDI (%)	CLI (%)	Otros (%)
AB	2013	16,1	77,4	3,2	3,2
	2014	16,7	75,0	8,3	0,0
	2015	6,3	87,5	3,1	3,1
	2016	4,2	77,1	8,3	10,4
CR	2013	6,7	66,7	13,3	13,3
	2014	8,0	58,0	16,0	14,0
	2015	16,0	66,7	6,7	10,7
	2016	12,9	65,7	7,1	14,3
CU	2013	9,7	71,0	9,7	9,7
	2014	7,7	76,9	7,7	7,7
	2015	16,7	77,8	5,6	0,0
	2016	7,1	82,1	10,7	0,0
GU	2013	17,6	76,5	2,9	2,9
	2014	40,0	40,0	20,0	0,0
	2015	5,1	74,4	10,3	10,3
	2016	0,0	33,3	0,0	66,7
TO	2013	25,8	60,2	6,5	7,5
	2014	14,4	72,2	8,3	4,1
	2015	17,4	62,3	10,1	10,1
	2016	3,6	72,6	14,3	9,5
TA_R	2013	15,4	69,2	15,4	0,0
	2014	7,1	64,3	14,3	14,3
	2015	0,0	76,2	9,5	14,3
	2016	5,6	77,8	11,1	5,6
CLM	2013	17,4	67,6	7,7	7,3
	2014	12,5	68,5	10,7	6,9
	2015	12,2	70,9	7,9	9,1
	2016	6,8	72,5	10,4	10,4





	DISTRIBUCIÓN DE LOS DIAGNÓSTICOS SEGÚN GRUPO ETARIO							
	AÑO	≤ 44 años	45-49 años	50-54 años	55-59 años	60-64 años	65-69 años	≥ 70 a
AB	2013	0,0	19,4	16,1	25,8	25,8	6,5	6,5
	2014	0,0	29,2	29,2	4,2	25,0	12,5	0,0
	2015	0,0	15,6	18,8	28,1	9,4	28,1	0,0
	2016	0,0	27,1	18,8	16,7	14,6	20,8	2,1
CR	2013	0,0	17,8	13,3	26,7	17,8	22,2	2,2
	2014	4,0	18,0	14,0	22,0	12,0	28,0	2,0
	2015	0,0	12,0	17,3	16,0	20,0	33,3	1,3
	2016	0,0	18,6	20,0	15,7	14,3	28,6	2,9
CU	2013	3,2	22,6	22,6	6,5	19,4	19,4	6,5
	2014	0,0	11,5	19,2	15,4	15,4	30,8	7,7
	2015	0,0	11,1	27,8	16,7	27,8	16,7	0,0
	2016	0,0	7,1	14,3	25,0	35,7	17,9	0,0
GU	2013	5,9	26,5	14,7	20,6	14,7	17,6	0,0
	2014	0,0	40,0	40,0	0,0	20,0	0,0	0,0
	2015	0,0	23,1	28,2	10,3	12,8	20,5	5,1
	2016	0,0	33,3	66,7	0,0	0,0	0,0	0,0
TO	2013	0,0	23,7	31,2	18,3	8,6	17,2	1,1
	2014	3,1	24,7	21,6	16,5	18,6	13,4	2,1
	2015	1,4	17,4	26,1	23,2	10,1	17,4	4,3
	2016	0,0	23,8	16,7	25,0	15,5	16,7	2,4
TA_R	2013	0,0	23,1	15,4	7,7	15,4	38,5	0,0
	2014	0,0	28,6	0,0	14,3	14,3	35,7	7,1
	2015	0,0	19,0	33,3	19,0	9,5	14,3	4,8
	2016	0,0	16,7	38,9	33,3	5,6	5,6	0,0
CLM	2013	1,2	22,3	21,9	19,0	15,0	18,2	2,4
	2014	2,3	22,7	19,4	15,7	17,1	19,9	2,8
	2015	0,4	16,1	23,6	18,9	14,6	23,6	2,8
	2016	0,0	20,7	19,9	21,1	16,3	19,9	2,0

