

Guía para el visitante



Centro de Estudios
de Rapaces Ibéricas



Castilla-La Mancha

Guía para el visitante



CENTRO DE ESTUDIOS DE RAPACES IBÉRICAS



Castilla-La Mancha

Edita: Junta de Comunidades
de Castilla-La Mancha

Autor de los textos
y las ilustraciones: José Carlos Oliveros Calvo

© de los textos e
ilustraciones: José Carlos Oliveros Calvo

Diseño y Maquetación IMP Comunicación

Impresión: AGSM

Depósito Legal: AB-248-2010



Bienvenidos al CERIC



.....

Acabas de entrar en el **Centro de Recuperación de Rapaces Ibéricas (CERIC)**.

Con esta guía queremos facilitaros vuestro recorrido por el centro, así como el conocimiento de las aves que vais a observar a lo largo del mismo.

En los textos se hace una breve descripción de la anatomía y costumbres del ave, y de los factores de riesgo que más le afectan. Las imágenes muestran detalles que os servirán para su reconocimiento.

Os recomendamos que comencéis visitando el **aula de educación**, para posteriormente sorprenderos con la observación de los ejemplares que se recuperan en nuestros **voladeros**.

El acceso a las instalaciones de la **clínica** está permitido exclusivamente al personal que trabaja en ella, con el fin de respetar las condiciones de aislamiento necesarias para las aves que son atendidas en el centro.

Esperemos que os sea de utilidad y que disfrutéis con la visita.



Centro de Estudios de RAPACES IBÉRICAS



ROQUEDOS



BOSQUES



HUMEDALES



ESTEPAS



Índice



Presentación	3
Plano de localización	6
Partes de una rapaz	7
Factores de riesgo	8
¡Has encontrado un avel! ¿Qué vas a hacer con ella?	9

ROQUEDOS

Águila-azor perdicera	12
Águila real	13
Alimoche	14
Búho real	15
Buitre leonado	16

ESTEPAS

Avutarda	17
Cernícalo primilla	18
Cernícalo vulgar	19
Cigüeña blanca	20
Búho campestre	21
Busardo ratonero	22
Esmerejón	23
Lechuza común	24
Milano real	25

HUMEDALES

Águila pescadora	26
Cigüeña negra	27
Alcotán	28
Garza real	29

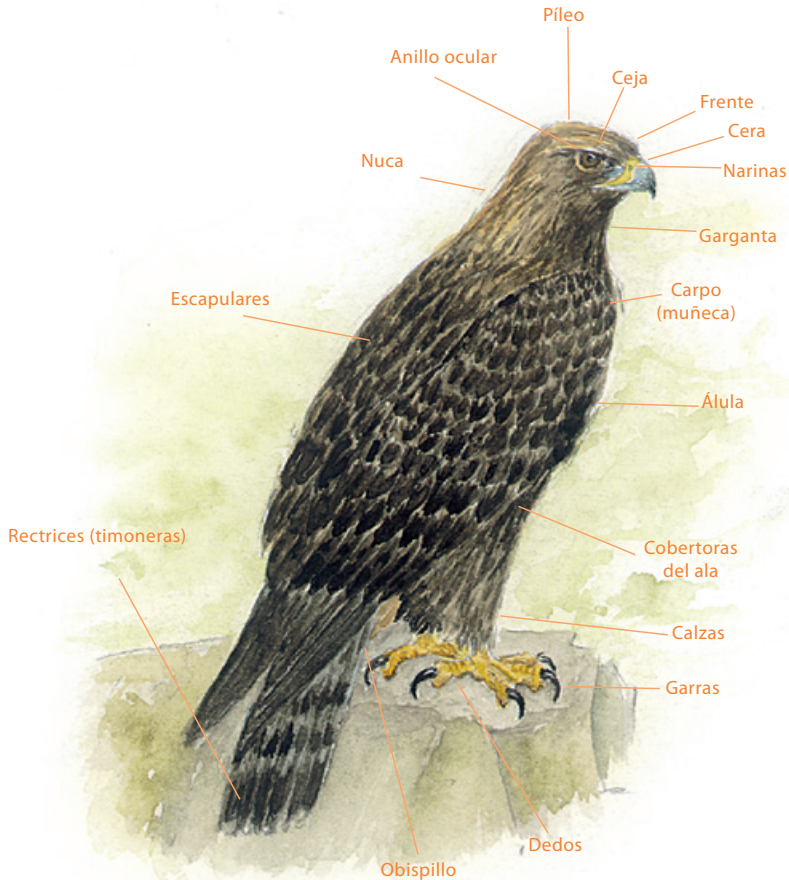
BOSQUES

Águila Imperial	30
Águililla calzada	31
Buitre negro	32
Azor común	33
Búho chico	34
Cárabo europeo	35
Culebrera europea	36
Elanio común	37
Milano negro	38



Instalaciones del CERI

Partes de una rapaz



Factores de riesgo más importantes

- **Tendidos eléctricos:** por electrocución o por colisión.
- **Destrucción del hábitat:** Actuaciones en el medio que disminuyen las áreas de cría, campeo y caza (urbanizaciones, carreteras, incendios...)
- **Veneno:** método empleado para eliminar urracas, zorros y otros depredadores no deseados, que al no ser selectivo afecta a cualquier otro animal que lo ingiera.
- **Accidentes:** Atropellos, colisión contra alambradas, aerogeneradores,....
- **Expolio de nidos:** robo de huevos y pollos.
- **Molestias en la reproducción:** actividades realizadas en las inmediaciones de los lugares de cría: vehículos motorizados, cosechadoras, escalada, fiestas,....).
- **Caza.**
- **Insecticidas y herbicidas:** sustancias tóxicas que llegan a las especies a través de la cadena alimenticia y que afecta a la reproducción.



Clave para determinar los **factores de riesgo** que afectan a las rapaces:

Alto

Medio

Bajo



¡Has encontrado un ave! ¿Qué vas a hacer con ella?

Si aún está viva

Si en alguna de tus salidas al campo encuentras una rapaz que al aproximarte no se marcha volando, es muy posible que se trate de un ave herida o enferma.

Te vamos a dar algunas normas básicas para que sepas como actuar (durante el tiempo en que depende de tus cuidados) hasta que llegue al **CERI** o cualquier otro centro de Recuperación de Rapaces de la Junta de Comunidades de Castilla-La Mancha:

- Acércate despacio, buscando su espalda.
- Cúbrela la cabeza con un trapo, chaqueta... Al no ver, se quedan quietas.
- Si es una rapaz grande, sujétale la espalda y cuando se tumbe, introduce las manos por debajo y sujeta las garras. ¡Ten cuidado con el pico!
- Métela en una caja de cartón amplia (nunca metálicas o de plástico) en la que harás unos agujeros en los laterales, para que respire.
- No intentes curarla.
- No le des de comer, ni de beber.
- Nunca la entregues a una persona no autorizada.
- Avisa al Servicio de Emergencia al teléfono 112 o a un Agente Medio Ambiental.

Cuando está muerta

Si encuentras el cadáver de una rapaza, también es importante que nos comuniqués el hallazgo, porque así podremos averiguar las causas de su muerte y adoptar las medidas oportunas.

- **Es muy importante que no la toques:** pueden alterarse pruebas y datos que fundamenten actuaciones ante un juzgado, además de entrañar severos riesgos para tu salud.
- **Toma los datos** necesarios para su localización.
 - **Si es junto a un tendido eléctrico:**
nº de poste y paraje o finca.
 - **Si está en una carretera:**
identificación de la carretera y punto kilométrico.
- **Avisa al Servicio de Emergencia al teléfono 112** o a un Agente Medio Ambiental.



Águila-azor Perdicera

Hieraatus fasciatus

Datos biométricos

Altura: 65 - 75 cm.

Peso: Hembras → 2,20 kg.
Machos → 1,50 kg.

Envergadura: 1,50 - 1,80 m.

Descripción

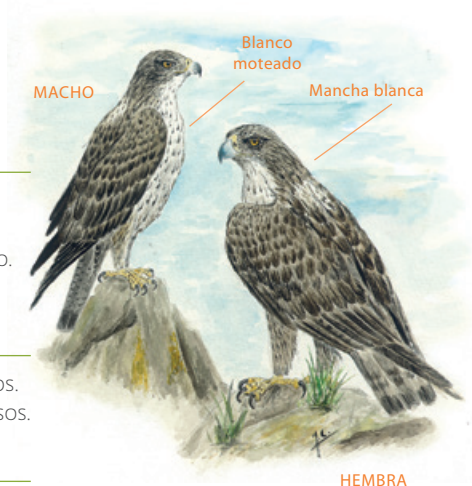
Plumaje blanco en el vientre con manchas oscuras en los adultos. Dorso oscuro y mancha blanca en la espalda junto al cuello. Los jóvenes de tonos marrones.

Hábitat

Montañas, bosques y campiñas con roquedos. Realiza el nido en huecos de cortados rocosos.

Alimentación

Mamíferos, aves, reptiles... de mediano tamaño.



Factores de riesgo más importantes

Tendidos eléctricos

Caza

Molestias en la reproducción

Expolio de nidos

Destrucción del hábitat

Alimoche Común

Neophron percnopterus

Datos biométricos

Altura: 60 - 70 cm.

Peso: Hembras → 1,50 kg.
Machos → 2,30 kg.

Envergadura: 1,45 -1,60 m.

Descripción

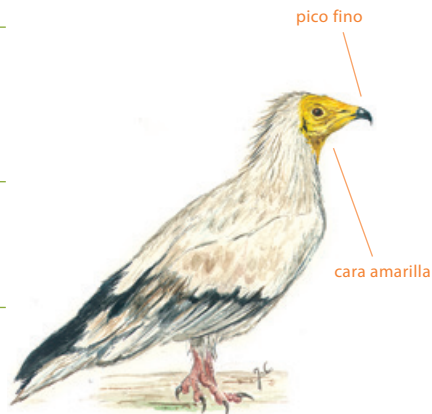
Los adultos tienen plumaje blanco y negro y la cara amarilla con plumas "en punta" de la cabeza. Los jóvenes son marrones.

Hábitat

Zonas de montaña, cárcavas de ríos. Anida en cuevas de acantilados rocosos.

Alimentación

Carroña y huevos de otras aves (en África comen huevos de avestruz, que rompen con una piedra). Frecuenta los vertederos.



(Adulto)

Factores de riesgo más importantes

Venenos ❌

Molestias en la reproducción =

Insecticidas =

Buitre Leonado

Gyps fulvus

Datos biométricos

Altura: 100 - 120 cm.

Peso: 7,00 - 11,00 kg.

Envergadura: 2,00 - 2,90 m.

Descripción

Plumaje de color marrón (más oscuro en los jóvenes). Sin plumas en la cabeza para evitar manchárselas cuando come. Uñas redondeadas.

Hábitat

Zonas de montaña. Paredes de roca de los ríos. Anida en cuevas y repisas de cortados rocosos.

Alimentación

Carroña (prefiere las vísceras y partes blandas del animal muerto).



Factores de riesgo más importantes

Venenos ❌

Tendidos eléctricos ❌

Accidentes (aerogeneradores) ❌

Avutarda Común

Otis tarda ●●●●●●●●●●

Datos biométricos

Altura: Hembras → 60 cm.

Machos → 100 cm.

Peso: Hembras → 6,0 kg.

Machos → 14,0 kg.

Envergadura: 1,20 -1,70 m.

Descripción

La más pesada de las aves europeas. Espalda, alas y cola ocre terroso salpicado de negro. Los machos tienen "bigoterías" en primavera. Gris azulado en cabeza y cuello.

Hábitat

Estepa cerealista, pastizales y en general espacios abiertos. Nido en el suelo.

Alimentación

Hierbas, semillas e insectos.



Factores de riesgo más importantes

Tendidos eléctricos ❌

Caza ❌

Destrucción del hábitat ❌

Molestias en la reproducción —

Accidentes (carreteras, alambradas) —

Insecticidas —

Cernicalo Primilla

Falco naumanni

Datos biométricos

Altura: 26 - 34 cm.

Peso: Hembras → 0,150 kg.
Machos → 0,120 kg.

Envergadura: 0,60 - 0,65 m.

Descripción

Los machos apenas tienen "bigotera" y sin manchas en el dorso. Las hembras son muy listadas, con abundantes manchas en la espalda y pecho.

Hábitat

Medio humanizado, estepas y bosque mediterráneo adeshado. Nido en edificaciones (tejados, huecos en los muros).

Alimentación

Principalmente insectos, pero también pequeños roedores y reptiles.

Factores de riesgo más importantes

Insecticidas

Caza

Expolio de nidos

Cabeza gris
azulado

MACHO

HEMBRA

Manchas
en espalda
y vientre

Uñas
pálidas

Cigüeña Blanca

Ciconia ciconia

Datos biométricos

Altura: 100 cm.

Peso: 2,90 - 4,40 kg.

Envergadura: 2,00 m.

Descripción

Los adultos tienen plumaje blanco y negro y el pico y las patas intenso color rojo. Los jóvenes lo tienen negro.

Hábitat

Bosques adherados, estepas y zonas húmedas. Nido en edificios, árboles y rocas.

Alimentación

Anfibios, reptiles, insectos, peces... Frecuenta los vertederos.



Factores de riesgo más importantes

Tendidos eléctricos ❌

Venenos (en vertederos) ❌

Molestias en la reproducción ⚖️

Accidentes (carreteras, alambradas) ⚖️

Insecticidas ⚖️

Busardo Ratonero

Buteo buteo

Datos biométricos

Altura: 53 -55 cm.

Peso: Hembras → 1,30 kg.
Machos → 0,60 kg.

Envergadura: 1,30 - 1,35 m.

Descripción

De plumaje variable, pero en general de color marrón oscuro. La cola redondeada y no en horquilla como los milanos. Cuando grita emite un agudo "maullido".

Hábitat

Muy variado. Bosques, sotos, terrenos agrícola, arroyos con chopos.... Anida en árboles.

Alimentación

Roedores, grandes insectos, aves de pequeño y mediano tamaño y pequeños conejos.

Factores de riesgo más importantes

Tendidos eléctricos **✗**

Caza **✗**

Venenos **—**

Expolio de nidos **—**



Destrucción del hábitat **—**

Molestias en la reproducción **—**

Accidentes (carreteras, alambradas)

Esmerejón

Falco columbarius ●●●●●●●●●●●●●●●●●●

Datos biométricos

Altura: 26 - 35 cm.

Peso: Hembras → 0,260 kg.
Machos → 0,150 kg.

Envergadura: 0,59 - 0,69 m.

Descripción

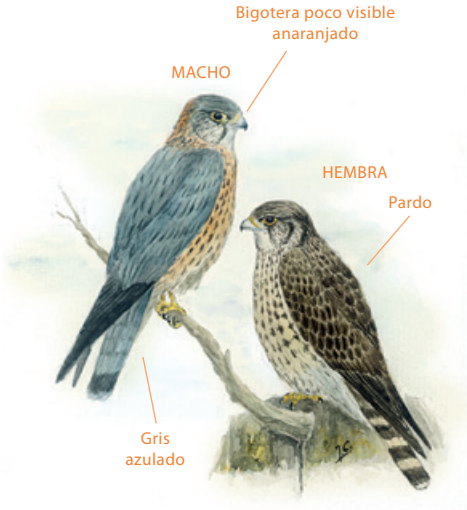
Los machos adultos son de tonos azulados, mientras que las hembras son de tonos pardos. La "bigotera" está poco marcada.

Hábitat

Bosques, estepas, sotos fluviales y cultivos de arbolado (olivares, frutales). Nido en arbustos, suelo y árboles.

Alimentación

Aves de pequeño tamaño (gorriones, jilgueros...) que captura en vuelo.



Factores de riesgo más importantes

Caza ✘

Destrucción del hábitat =

Insecticidas =

Lechuza Común

Tyto alba

Datos biométricos

Altura: 33 -39 cm.

Peso: 0,300 - 0,330 kg.

Envergadura: 0,91 - 0,95 m.

Descripción

De coloración blanquecina. Tiene la cara en forma de corazón y dos fases en el color del plumaje: blanco y amarillento.

Hábitat

Terrenos de cultivo con bosquetes y caseños de campo, barrancos fluviales y poblaciones. Nido en desvanes de viejos edificios (iglesias, granjas), huecos en árboles y rocas.

Alimentación

Ratones, topillos, pájaros pequeños (gorriones).

Factores de riesgo más importantes

Tendidos eléctricos ❌

Venenos (raticidas) ❌

Destrucción del hábitat ❌

Accidentes (carreteras, alambradas) ❌

Caza =

Expolio de nidos =

Molestias en la reproducción =

Cara acorazonada
con ojos negros



Milano Real

Milvus milvus ●●●●●●●●●●●●●●●●●●



Datos biométricos

Altura: 63 cm.

Peso: 0,900 - 1,200 kg.

Envergadura: 1,50 m.

Descripción

Rapaz fácil de distinguir en vuelo por la profunda horquilla de la cola y las llamativas manchas de las alas. El plumaje es de tonos rojizos y la cabeza blanquecina.

Hábitat

Zonas de bosques (pinares, robledales, encinares) entremezclados con campos abiertos de labor y pastizales naturales. Anida en árboles.

Alimentación

Caza roedores, aves, insectos y con frecuencia se alimenta de carroña y de basura orgánica en los vertederos.

Factores de riesgo más importantes

Tendidos eléctricos

Venenos

Caza

Expolio de nidos

Destrucción del hábitat

Molestias en la reproducción

Accidentes (carreteras, alambradas)

Águila Pescadora

Pandion aliaetus

Datos biométricos

Altura: 60 - 70 cm.

Peso: Hembras → 1,70 kg.
Machos → 1,40 kg.

Envergadura: 1,45 - 1,60 m.

Descripción

De tonos blancos en las partes inferiores, con puntas de las alas oscuras. Un "antifaz" negro en torno a los ojos.

Hábitat

Zonas húmedas interiores y costeras. Anida en acantilados rocosos y a veces en árboles.

Alimentación

Peces que captura dejándose caer en picados a gran velocidad.

Factores de riesgo más importantes

Tendidos eléctricos =

Caza =

Destrucción del hábitat ✕

Molestias en la reproducción =



Cigüeña Negra

Ciconia nigra ●●●●●●●●●●



Datos biométricos

Altura: 96 cm.

Peso: 3,00 kg.

Envergadura: 2,00 m.

Descripción

Negra, con irisaciones verdosas y violetas. Partes ventrales blancas; pico, patas y anillo del ojo rojo. Los jóvenes con pico y patas oscuros y sin irisaciones.

Hábitat

Bosques (encinares, alcornocales, pinares...) y valles fluviales rocosos. Nido en árboles y huecos en cortados de roca.

Alimentación

Peces, anfibios, reptiles...

Factores de riesgo más importantes

Tendidos eléctricos ❌

Destrucción del hábitat ❌

Molestias en la reproducción ⚖

Accidentes (carreteras, alambradas) ⚖

Alcotán Europeo

Falco subbuteo

Datos biométricos

Altura: 28 - 38 cm.

Peso: 1,50 - 3,40 kg.

Envergadura: 0,70 - 0,86 m.

Descripción

Alas largas y puntiagudas. En los adultos destacan las calzas rojizas, así como las listas oscuras del pecho sobre fondo claro.

Hábitat

Bosquetes aislados, sotos fluviales y distintas formaciones boscosas. Anida en árboles.

Alimentación

Insectos (libélulas, escarabajos, etc.) y aves de pequeño tamaño.



Calzas rojas

Factores de riesgo más importantes

Insecticidas ☒

Caza ☒

Destrucción del hábitat ☒

Accidentes (carreteras, alambradas) ☒

Tendidos eléctricos ☒

Garza Real

Ardea cinerea ●●●●●●●●●●



Datos biométricos

Altura: 90 cm.

Peso: 2,00 kg.

Envergadura: 1,50 - 1,60 m.

Descripción

Los adultos tienen el pico y patas rojizas en primavera. Plumaje gris azulado con el cuello blanco con punteado en hilera. La cabeza con un antifaz

Hábitat

Zonas húmedas de ríos, lagunas, embalses... Nido en árbol y vegetación palustre (carrizos, eneas, etc.)

Alimentación

Peces, anfibios, reptiles y pequeños mamíferos. En ocasiones acude a los vertederos.

Factores de riesgo más importantes

Caza ❌

Molestias en la reproducción ❌

Tendidos eléctricos ⚡

Veneno (en vertederos y cultivos) ⚖

Destrucción del hábitat ⚖

Águila Imperial Ibérica

Aquila adalberti

Datos biométricos

Altura: 73 - 83 cm.
Peso: Hembras → 3,60 kg.
Machos → 2,50 kg.

Envergadura: 1,90 - 2,10 m.

Descripción

Plumaje marrón muy oscuro (casi negro) en los adultos, con manchas blancas en hombros y cabeza. Plumaje de color marrón más claro en jóvenes, alcanzando el plumaje de adulto a los 5 años.

Hábitat

Zonas de bosque (encinas, alcornoques, pinos...). Anida en grandes árboles.

Alimentación

Mamíferos de mediano tamaño, especialmente conejos; también aves, reptiles y carroña.

Factores de riesgo más importantes

Tendidos eléctricos ❌

Venenos ❌

Destrucción del hábitat ❌

Caza ⚖️

Expolio de nidos ⚖️

Molestias en la reproducción ⚖️

Accidentes (carreteras, alambradas) ⚖️

Insecticidas ⚖️



Aguililla Calzada

Hieraetus pennatus ●●●●●●●●●●

Datos biométricos

Altura: 45 - 55 cm.

Peso: Hembras → 1,00 kg.
Machos → 0,70 kg.

Envergadura: 1,10 - 1,30 m.

Descripción

La más pequeña de nuestras águilas. Dos fases de plumaje: claro (blanquecina por debajo) y oscuro (tonos marrones). Plumas en las patas hasta los dedos.

Hábitat

Bosques (encinares, pinares...). Anida en árboles árbol.

Alimentación

Muy variada. Mamíferos, aves, reptiles, insectos... de mediano y pequeño tamaño.



Factores de riesgo más importantes

Tendidos eléctricos

Destrucción del hábitat

Caza

Molestias en la reproducción (podas)

Accidentes (carreteras, alambradas)

Buitre Negro

Aegypius monacus

Datos biométricos

Altura: 110 - 120 cm.

Peso: 7,00 - 11,00 kg.

Envergadura: 2,40 - 3,00 m.

Descripción

Plumaje muy oscuro (casi negro). Parece que lleva una "caperuza" en torno al cuello.

Hábitat

Vive en zonas de bosques (encinas, alcornoques, pinos...). Realiza un nido muy grande en árboles.

Alimentación

Se alimenta de carroña, a veces de las partes más duras, (piel, tendones...). También de pequeños cadáveres (conejos con mixomatosis).

Factores de riesgo más importantes

Venenos

Destrucción del hábitat

Accidentes (aerogeneradores)

Tendidos eléctricos



Azor Común

Accipiter gentilis ●●●●●●●●●●



Datos biométricos

Altura: 50 - 60 cm.

Peso: Hembras → 1,20 kg.
Machos → 0,65 kg.

Envergadura: 1,00 - 1,10 m.

Descripción

Los adultos son de color gris pizarroso por encima y blanco con llamativo barrado por debajo. Los jóvenes tienen tonos marrones más o menos claros.

Hábitat

Vive en diferentes tipos de bosques: pinar, caducifolio y mediterráneo. Anida en árboles.

Alimentación

Aves y mamíferos de mediano tamaño (estorninos, urracas, palomas, conejos...).

Factores de riesgo más importantes

Caza

Expolio de nidos

Destrucción del hábitat

Molestias en la reproducción

Búho Chico

Asio otus

Datos biométricos

Altura: 35 - 39 cm.
Peso: Hembras → 0,350 kg.
Machos → 0,250 kg.

Envergadura: 0,85 - 1,00 m.

Descripción

Cabeza ligeramente alargada y "orejas" que pliega cuando vuela. Ojos amarillo anaranjado. Plumaje de camuflaje.

Hábitat

Bosques con claros (cultivos y pastizales) para cazar. Anida en árboles.

Alimentación

Topillos, ratones y aves de pequeño tamaño.



Factores de riesgo más importantes

Tendidos eléctricos ✕

Caza ✕

Accidentes (carreteras, alambradas) ✕

Expolio de nidos =

Destrucción del hábitat =

Molestias en la reproducción =

Cárabo Europeo

Strix aluco



Cabeza grande
y redondeada

Manchas
blancas

Dedos
emplumados

Datos biométricos

Altura: 37 - 46 cm.

Peso: Hembras → 0,490 kg.
Machos → 0,450 kg.

Envergadura: 0,90 - 1,00 m.

Descripción

Es de aspecto redondeado y sin "orejas". Los ojos negros. Tiene dos formas de plumaje, la gris y la rojiza.

Hábitat

Bosques, sotos fluviales y alamedas con terrenos circundantes despejados. También en parques y jardines. Nido en huecos de árboles y edificios.

Alimentación

Topillos, ratones y pájaros de pequeño y mediano tamaño.

Factores de riesgo más importantes

Accidentes (carreteras, alambradas) ❌

Tendidos eléctricos ❌

Destrucción del hábitat ❌

Venenos (raticidas) —

Caza —

Expolio de nidos —

Culebrera Europea

Circaetus gallicus

Datos biométricos

Altura: 64 - 72 cm.
Peso: Hembras → 2,30 kg.
Machos → 1,50 kg.

Envergadura: 1,70 - 1,90 m.

Descripción

Cabeza grande (como de búho). De color muy claro por debajo y con una mancha clara característica más oscura en garganta y pecho. Tarsos sin plumas y con grandes escamas.

Hábitat

Zonas de bosque con claros (pastos) y con terrenos esteparios donde poder cazar. Nido bastante pequeño en árboles.

Alimentación

Se alimenta básicamente de reptiles (culebras y lagartos).

Factores de riesgo más importantes

Tendidos eléctricos ❌

Caza ❌

Molestias en la reproducción: ❌



Destrucción del hábitat —

Accidentes (carreteras, alambradas) —

Milano Negro

Milvus migrans

Datos biométricos

Altura: 56 cm.

Peso: 0,900 - 0,900 kg.

Envergadura: 1,17 m.

Descripción

Plumaje marrón oscuro, con la cabeza más clara. Horquilla poco pronunciada en la cola.

Hábitat

Todo tipo de bosques, zonas despejadas para cazar y humedales. Anida en árboles.

Alimentación

Dieta muy variada que va desde insectos a mamíferos de mediano tamaño. Frecuenta los vertederos para comer desperdicios orgánicos y carroña.



Factores de riesgo más importantes

Tendidos eléctricos ❌

Venenos ❌

Destrucción del hábitat ❌

Caza ⚖️

Expolio de nidos ⚖️

Molestias en la reproducción ⚖️

Accidentes (carreteras, alambradas) ⚖️

Insecticidas ⚖️



Guía para el visitante



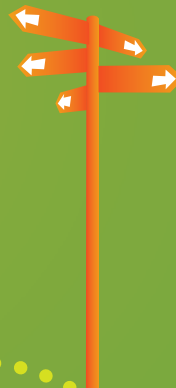
CENTRO DE ESTUDIOS DE RAPACES IBÉRICAS



Guía para el visitante

CENTRO DE ESTUDIOS DE RAPACES IBÉRICAS

N-502, km - 174.800
45671 - Sevilleja de la Jara (Toledo)
Tlf.:/Fax: 925 45 51 56
educacion.ambiental.ceri@jccm.es



Castilla-La Mancha