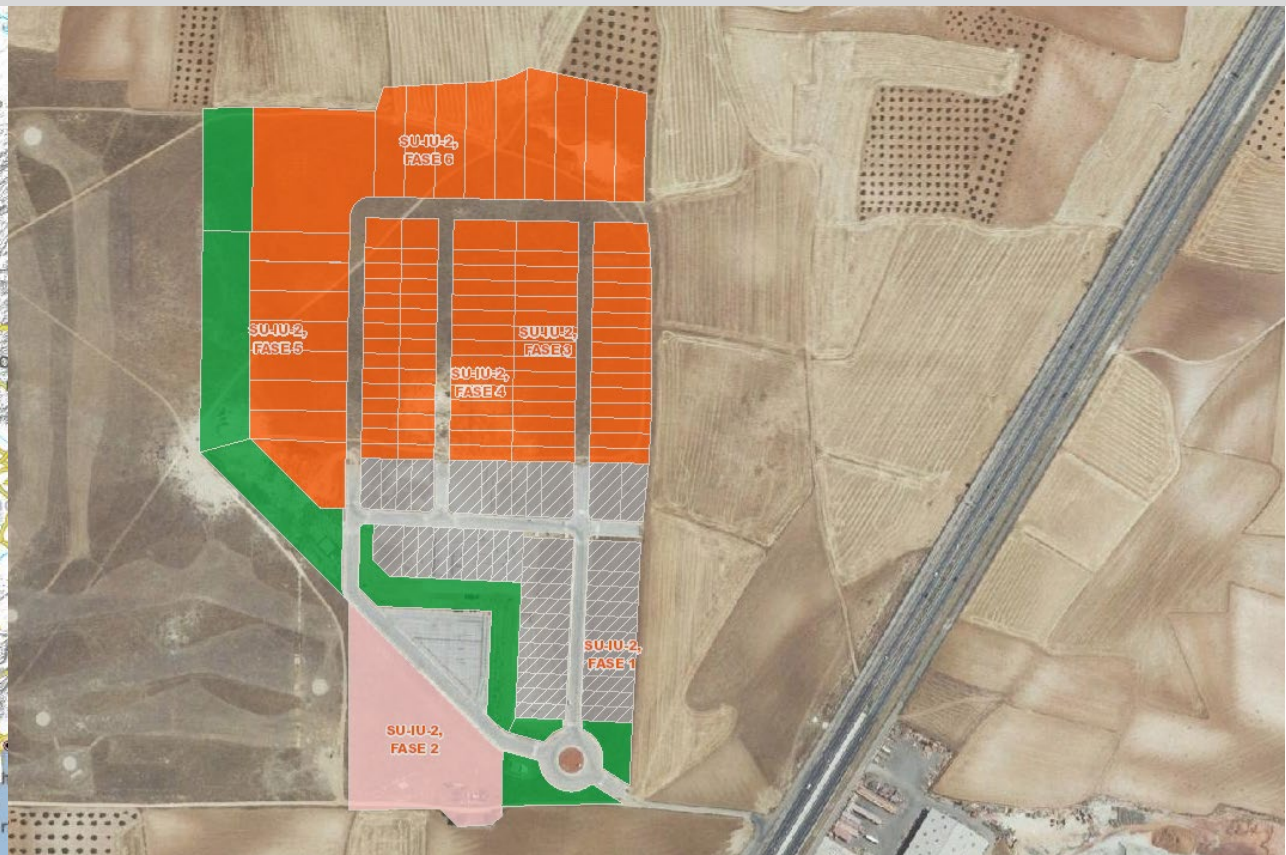
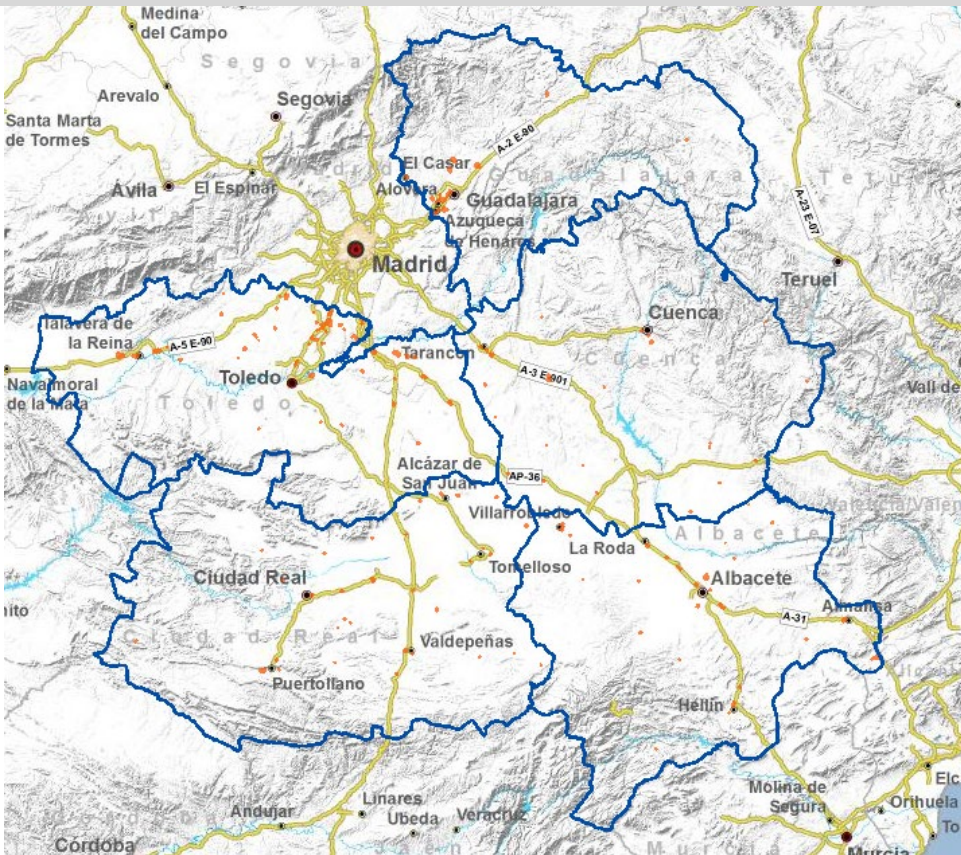




Castilla-La Mancha
Consejería de Fomento

MANUAL DE AYUDA AL VISOR CARTOGRÁFICO MAPA DE SUELO INDUSTRIAL

CASTILLA-LA MANCHA

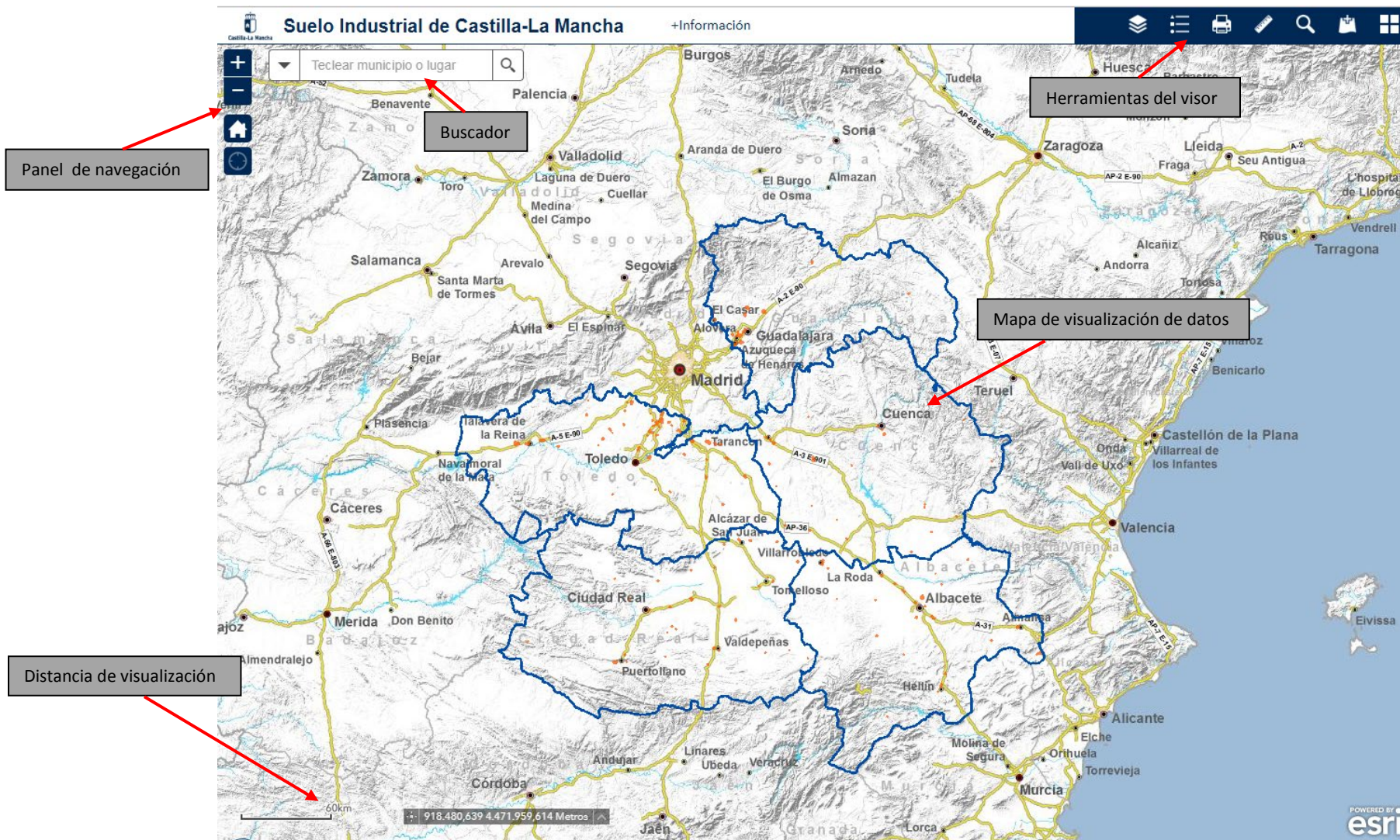


- 1.- ¿Para qué sirve el visor?
- 2.- Interfaz del visor
- 3.- ¿Cómo visualizo los ámbitos de Suelo Industrial de un municipio concreto?
- 4.- ¿Cómo puedo generar fichas de parcelas que sean de mi interés?
- 5.- ¿Cómo puedo acceder a la información alfanumérica de los ámbitos?
- 6.- Distintos modelos de mapas base

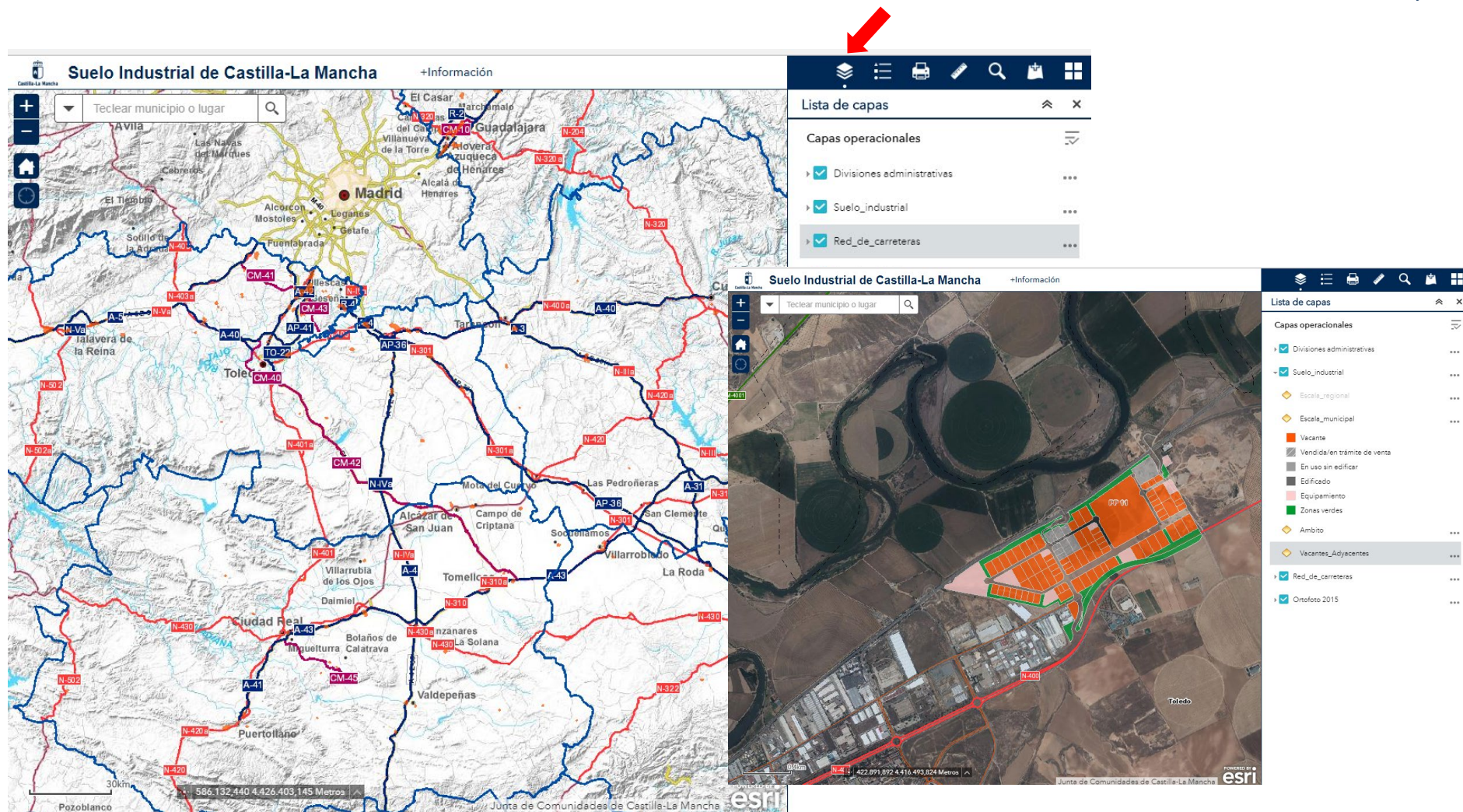
1.- ¿Para qué sirve el visor?


El visor es una aplicación Web que facilita a los ciudadanos la **información sobre del suelo industrial disponible en la Región**. La aplicación muestra un mapa de la Comunidad Autónoma en el que se incorporan el relieve, la información topográfica, las divisiones administrativas (municipios y provincias), las redes de carreteras (según ajuste de escala en el visor) y la ortofotografía del año 2015, así como la capa del Mapa de Suelo Industrial (MSI).

2.- Interfaz del visor



Las capas disponibles se desactivan o activan utilizando el **cuadro de checks** situado a la derecha de la página principal de la aplicación en la herramienta “**Lista de capas**” y las visualizaciones que se pueden realizar con cada una de ellas se activa pulsando sobre el desplegable y en función del ajuste de la escala que tengamos en el visor en cada momento.



Este ajuste de escala se puede realizar bien usando los botones  del Panel de navegación o bien realizando “**scroll**” con la rueda del ratón y el botón izquierdo para realizar el encuadre adecuado.



3.- ¿Cómo visualizo los ámbitos de Suelo Industrial de un municipio concreto?

Para localizar un municipio de una forma rápida y sencilla se pueden emplear cualquiera de las siguientes opciones:

OPCIÓN 1: A través de “Buscador”, tecleando el nombre del municipio.

OPCIÓN 2: A través de la Herramienta **BUSCADOR DE PARCELAS** . Esta búsqueda se puede realizar por localizador o por provincia, municipio y ámbito.

Se pueden personalizar los campos de búsqueda en cuanto a si está o no urbanizado, el “Estado”, la “Superficie mínima y máxima” y el “Uso pormenorizado”.

Suelo Industrial de Castilla-La Mancha +Información

Teclear municipio o lugar

Buscador de parcelas

Localizador:

* Indique el localizador de la parcela si lo conoce, se omitirán el resto de opciones de filtrado.

Provincia: TOLEDO +

Provincias seleccionadas:

Municipio: ILLESCAS +

Municipios seleccionados:

Ambito: +

Ámbitos seleccionados:

Urbanizado: Sí No

Estado: VACANTE

Superficie mínima (m2):

Superficie máxima (m2):

Uso pormenorizado:

Buscar parcelas | Buscar grupos

Limpiar

345 Parcelas seleccionadas:

Localizador: 45081-0100

SUB PE 04

Superficie (m2): 7570

Ficha de la parcela en PDF

OPCIÓN 1

OPCIÓN 2

Criterios de búsqueda



4.- ¿Cómo puedo generar fichas de parcelas que sean de mi interés?

Para generar FICHAS con la descripción detallada y gráfica de parcelas concretas obtenidas mediante la búsqueda que se describe en el apartado 3 de este Manual de Ayuda, se deberá hacer “clic” en el botón “Ficha de la parcela en PDF” que aparece vinculado a cada una de las parcelas en la parte inferior derecha del desplegable del **BUSCADOR DE PARCELAS**.

Suelo Industrial de Castilla-La Mancha +Información

Teclar municipio o lugar

Municipio: ILLESCAS

Municipios seleccionados:

Ambito:

Ámbitos seleccionados:

Urbanizado: Si No

Estado: VACANTE

Superficie mínima (m2):

Superficie máxima (m2):

Uso pormenorizado:

Buscar parcelas | Buscar grupos

Limpiar

345 Parcelas seleccionadas:

Localizador: 45081-0100
SUB PE 04
Superficie (m2): 7570
Ficha de la parcela en PDF

Localizador: 45081-0210
SUB PE 09
Superficie (m2): 641
Ficha de la parcela en PDF

Localizador: 45081-0005
SUB PE 01
Superficie (m2): 3282

Ejemplo de los datos que se reflejan en la Ficha en PDF:

21.09.2018

FICHA INFORMATIVA DE PARCELA DE SUELO INDUSTRIAL

INFORMACIÓN GENERAL DEL ÁMBITO	
Provincia	TOLEDO
Municipio	ILLESCAS
Nombre ámbito	SUB PE 03
Clase	SUELO URBANIZABLE
Categoría	CON ORDENACIÓN DETALLADA
Subcategoría	SECTOR
Urbanizado	SÍ

SERVICIOS	
Gas	Sin datos
Banda ancha	Sin datos
Fibra óptica	Sin datos
Telefonía (cable)	Sin datos
Cobertura (3G/4G)	Sin datos

INFORMACIÓN DE LA PARCELA	
LOCALIZADOR	45081-0050
ESTADO:	VACANTE
SUPERFICIE:	1108 (m ²)
ORDENANZA	PP Ampliación SAU 13
Global:	Industrial
USOS	Pormenorizado: Productivo/Almacenaje
	Compatible: i
	Prohibido: Residencial/Sanitario-Asistencial
CONDICIONES DE VOLUMEN	Edificabilidad: 0.80 m ² /m ²
	Ocupación: 70 %
	Altura máxima: 1 planta/10 m
	Retranqueo: Frontal: 5 m/Linderos: 3 m
Parcela mínima:	1.000 m ²
PROPIETARIO	Privado: SÍ
Observaciones	Ampliación SAU 13. Para más información sobre Usos Compatible y Prohibido, Ocupación y Retranqueo: ver Ordenanza

Información general y urbanística del ámbito

Fecha de generación de la ficha

Información de los servicios del ámbito

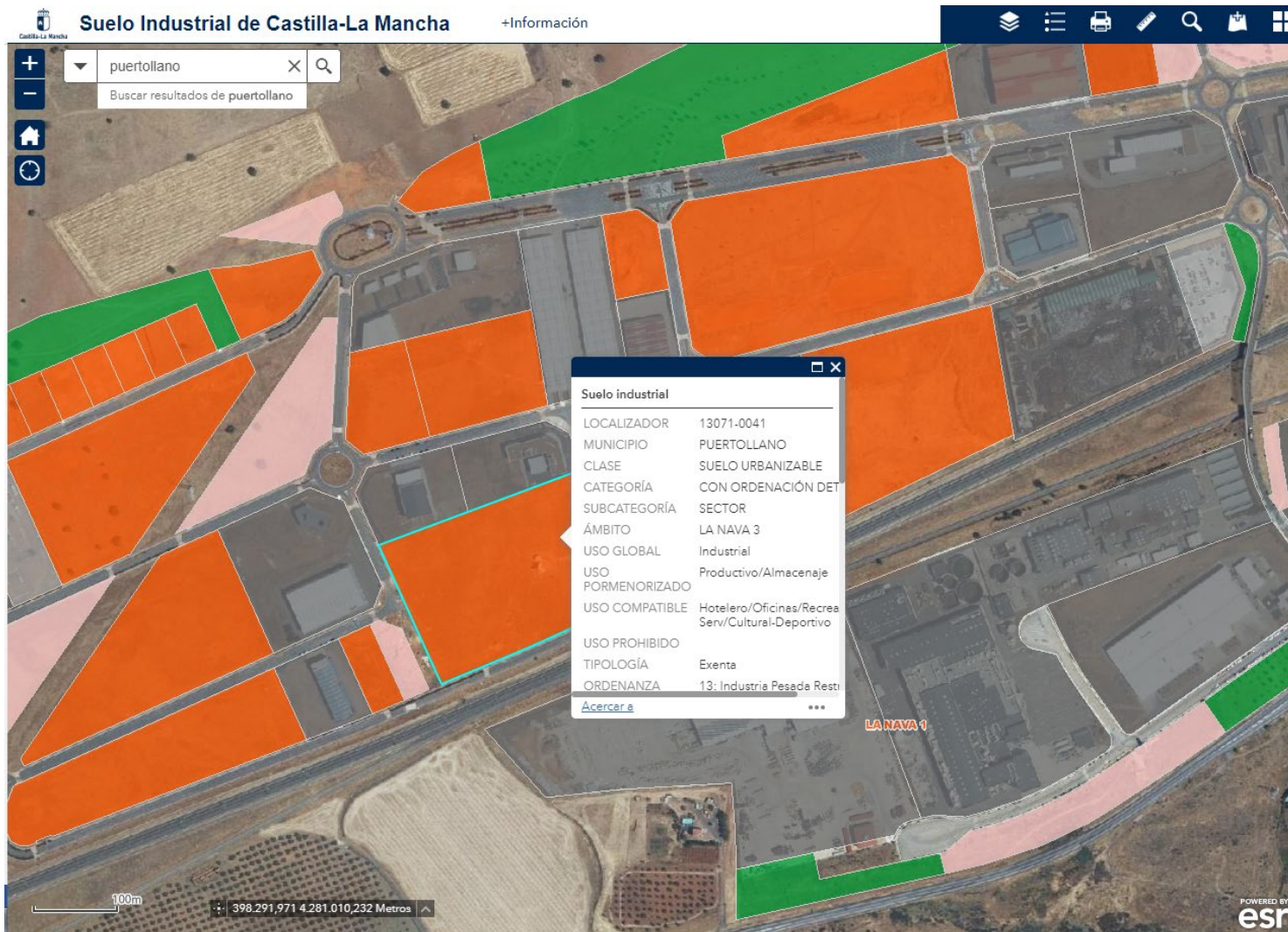
Planos de localización y situación

Información de específica de la parcela

Los datos contenidos en el Mapa de Suelo Industrial de Castilla-La Mancha tienen carácter meramente informativo sin que, en ningún caso, pueda derivarse de ellos efectos jurídicos vinculantes.

5.- ¿Cómo puedo acceder a la información alfanumérica de los ámbitos?

Para conocer la información alfanumérica de las parcelas es preciso acercarse, y hacer **un solo “clic”** en el ámbito del que se quiera conocer la información:



Suelo Industrial de Castilla-La Mancha +Información

puertollano
Buscar resultados de puertollano

Suelo industrial	
LOCALIZADOR	13071-0041
MUNICIPIO	PUERTOLLANO
CLASE	SUELO URBANIZABLE
CATEGORÍA	CON ORDENACIÓN DET
SUBCATEGORÍA	SECTOR
ÁMBITO	LA NAVA 3
USO GLOBAL	Industrial
USO	Productivo/Almacenaje
PORMENORIZADO	
USO COMPATIBLE	Hotelero/Oficinas/Recrea Serv/Cultural-Deportivo
USO PROHIBIDO	
TIPOLOGÍA	Exenta
ORDENANZA	13: Industria Pesada Restri

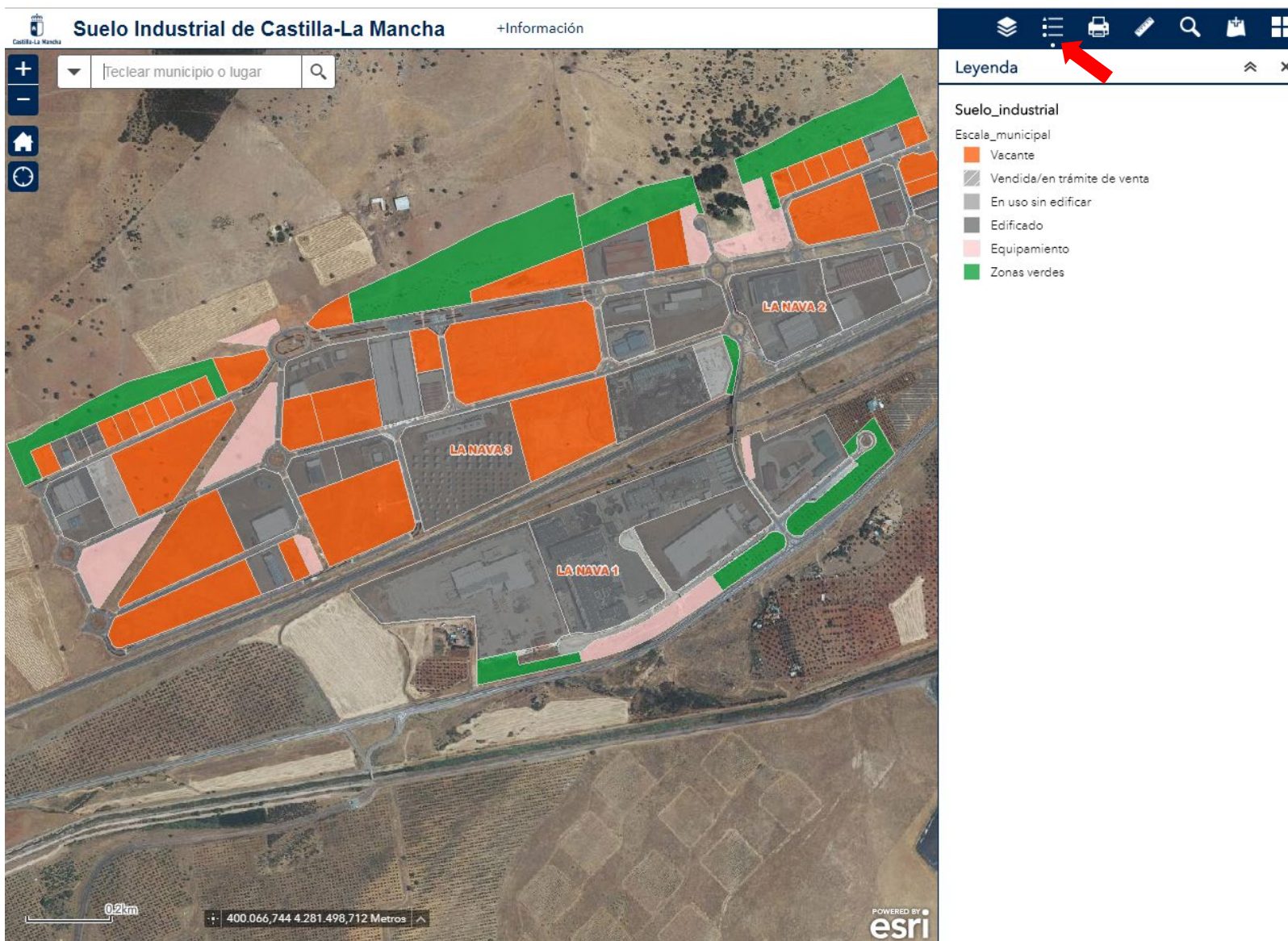
Acercar a ...

100m 398.291,971 4.281.010,232 Metros

LA NAVA 1

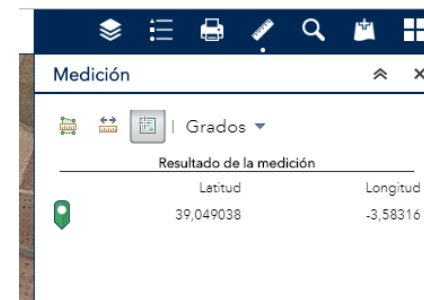
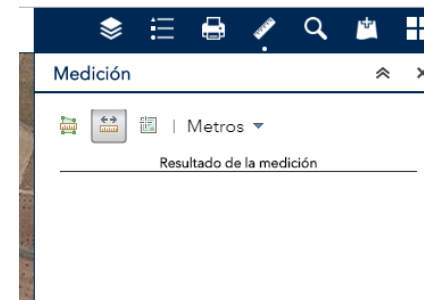
POWERED BY esri

La leyenda de la capa del MSI, que se activa pulsando en el botón **Leyenda**, identifica los diferentes **estados** en los que se pueden encontrar las parcelas: VACANTE, VENDIDA O EN TRÁMITE DE VENTA, EN USO SIN EDIFICAR, EDIFICADO, EQUIPAMIENTO O ZONAS VERDES.





También se pueden realizar **mediciones** de áreas, distancias lineales o conocer la ubicación concreta de un punto:

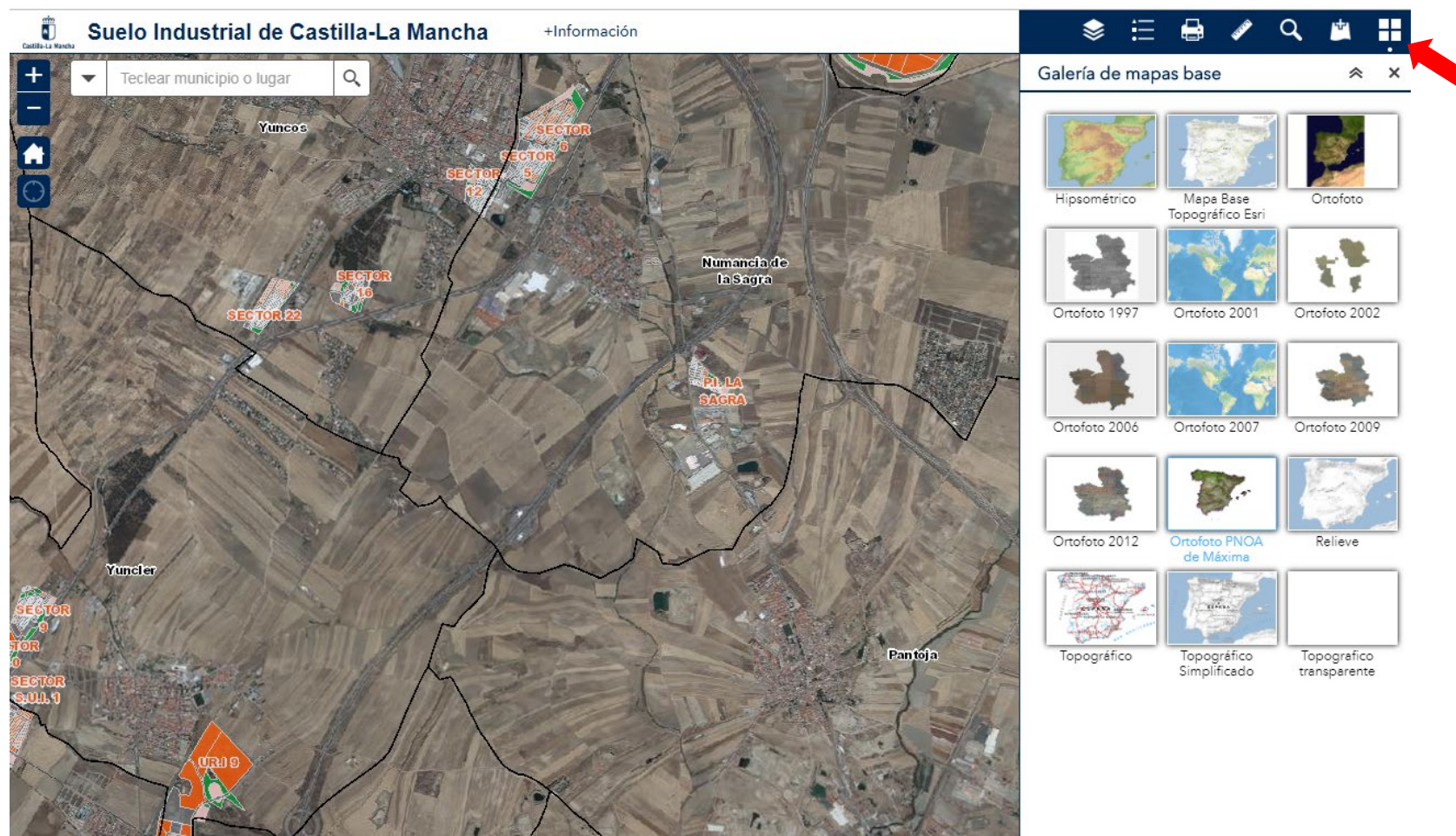


6.- Distintos modelos de mapas base

La aplicación permite la visualización y consulta de los datos de Mapa de Suelo Industrial sobre varios modelos de mapas. El listado se encuentra en el desplegable de “Galería de mapas base”.



Castilla-La Mancha
Consejería de Fomento



***En lo que se refiere al carácter de la información que se incluye en el visor hay que tener en cuenta que los datos urbanísticos sobre estas parcelas no sustituyen a los que cualquier interesado debe comprobar en el respectivo Ayuntamiento antes de solicitar la correspondiente licencia de obra.**