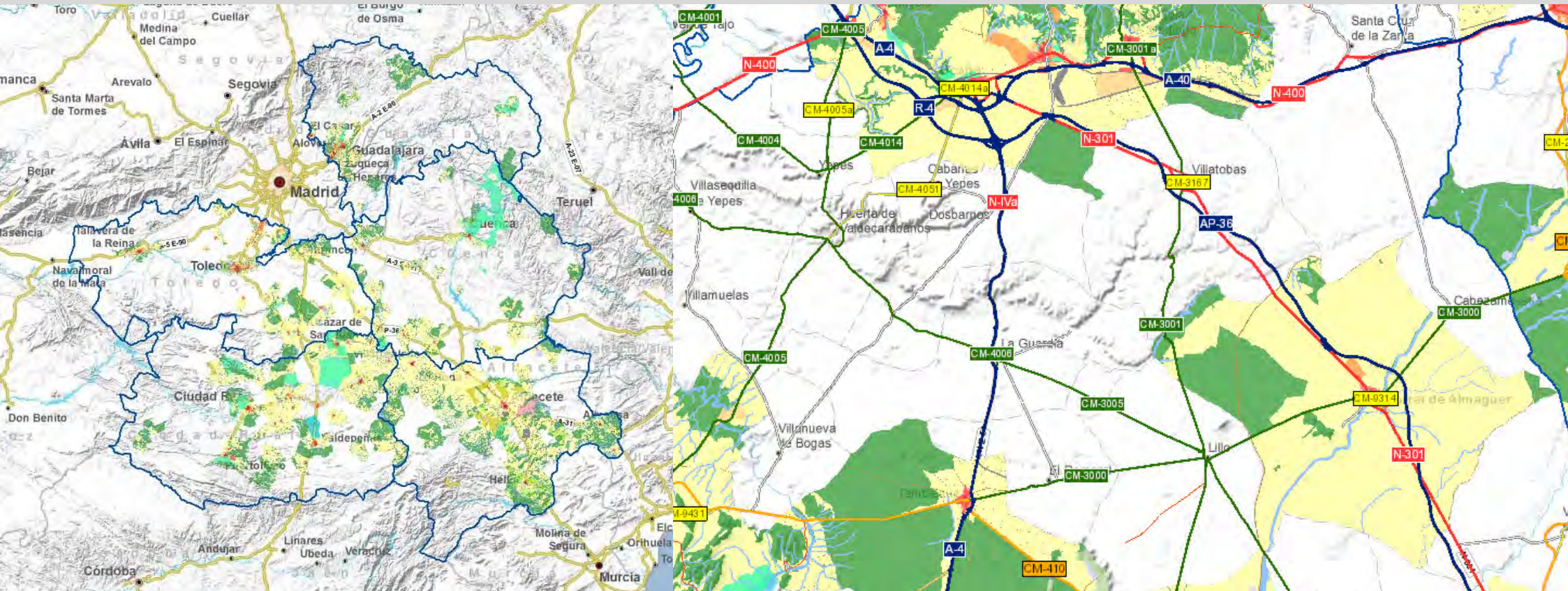




Castilla-La Mancha
Consejería de Fomento

MANUAL DE AYUDA AL VISOR CARTOGRÁFICO SISTEMA DE INFORMACIÓN URBANA

CASTILLA LA MANCHA



- 1.- ¿Para qué sirve el visor?
- 2.- Interfaz del visor
- 3.- ¿Cómo visualizo el planeamiento vigente en un municipio concreto?
- 4.- ¿Cómo puedo acceder a la información alfanumérica de los ámbitos?
- 5.- ¿Cómo puedo descargar la capa shapefile (shp) de un municipio?
- 6.- Distintos modelos de mapas base

1.- ¿Para qué sirve el visor?

El visor es una aplicación Web que facilita a los ciudadanos la **información sobre el planeamiento vigente en la región**. La aplicación muestra un mapa de la Comunidad Autónoma en el que se incorporan el relieve, la información topográfica, las divisiones administrativas (municipios y provincias), las redes de carreteras (según ajuste de escala en el visor) y la ortofotografía del año 2015, así como la capa del Sistema de Información Urbana (SIU).



2.- Interfaz del visor

Sistema de información urbana de Castilla-La Mancha

Esri World Geocoder

Panel de navegación

Buscador

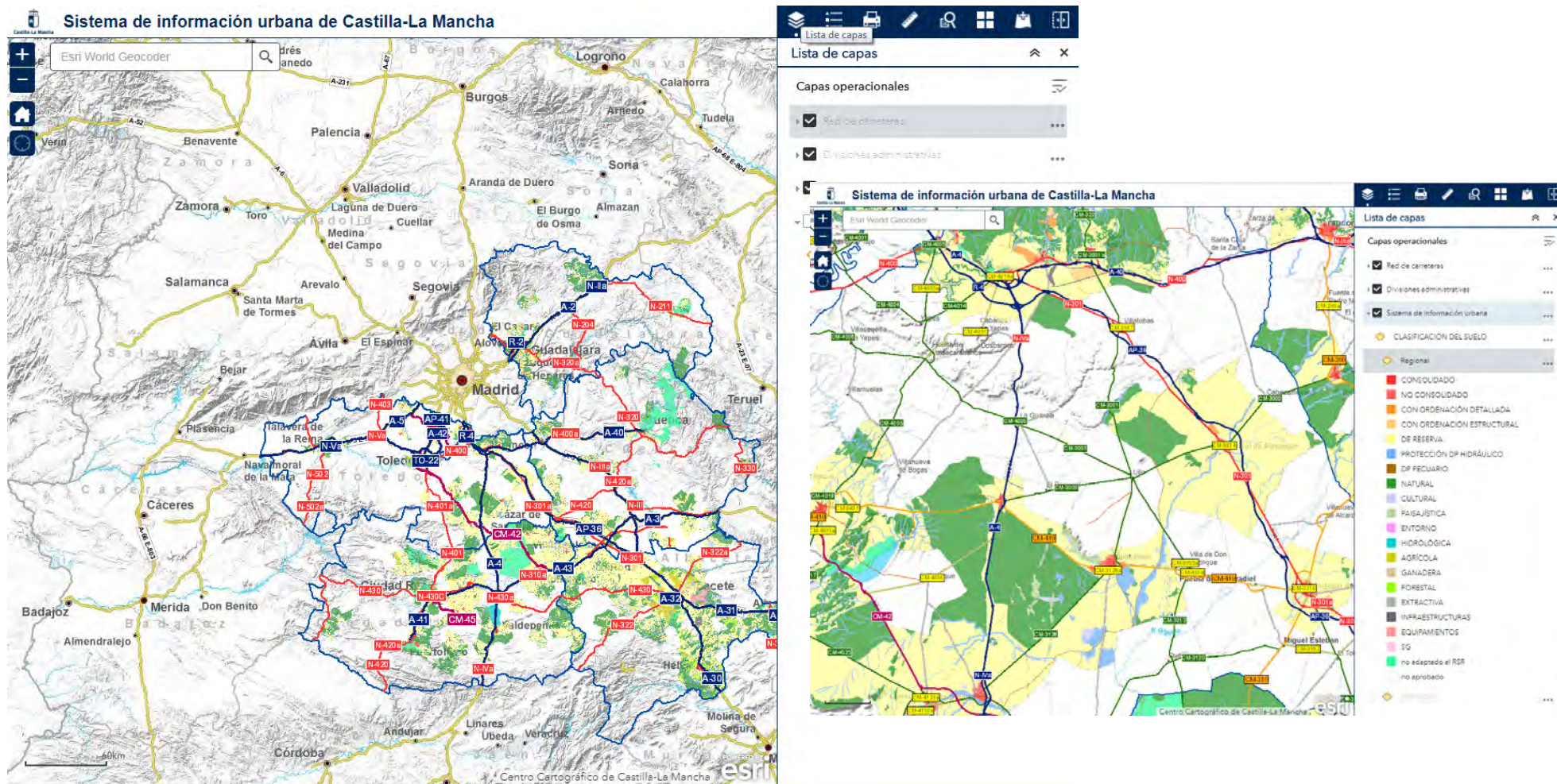
Herramientas del visor


Mapa de visualización de datos

Distancia de visualización

esri

Las capas disponibles se desactivan o activan utilizando el cuadro de checks situado a la derecha de la página principal de la aplicación en la herramienta “Lista de capas” y las visualizaciones que se pueden realizar con cada una de ellas se activa pulsando sobre el desplegable y en función del ajuste de la escala que tengamos en el visor en cada momento.

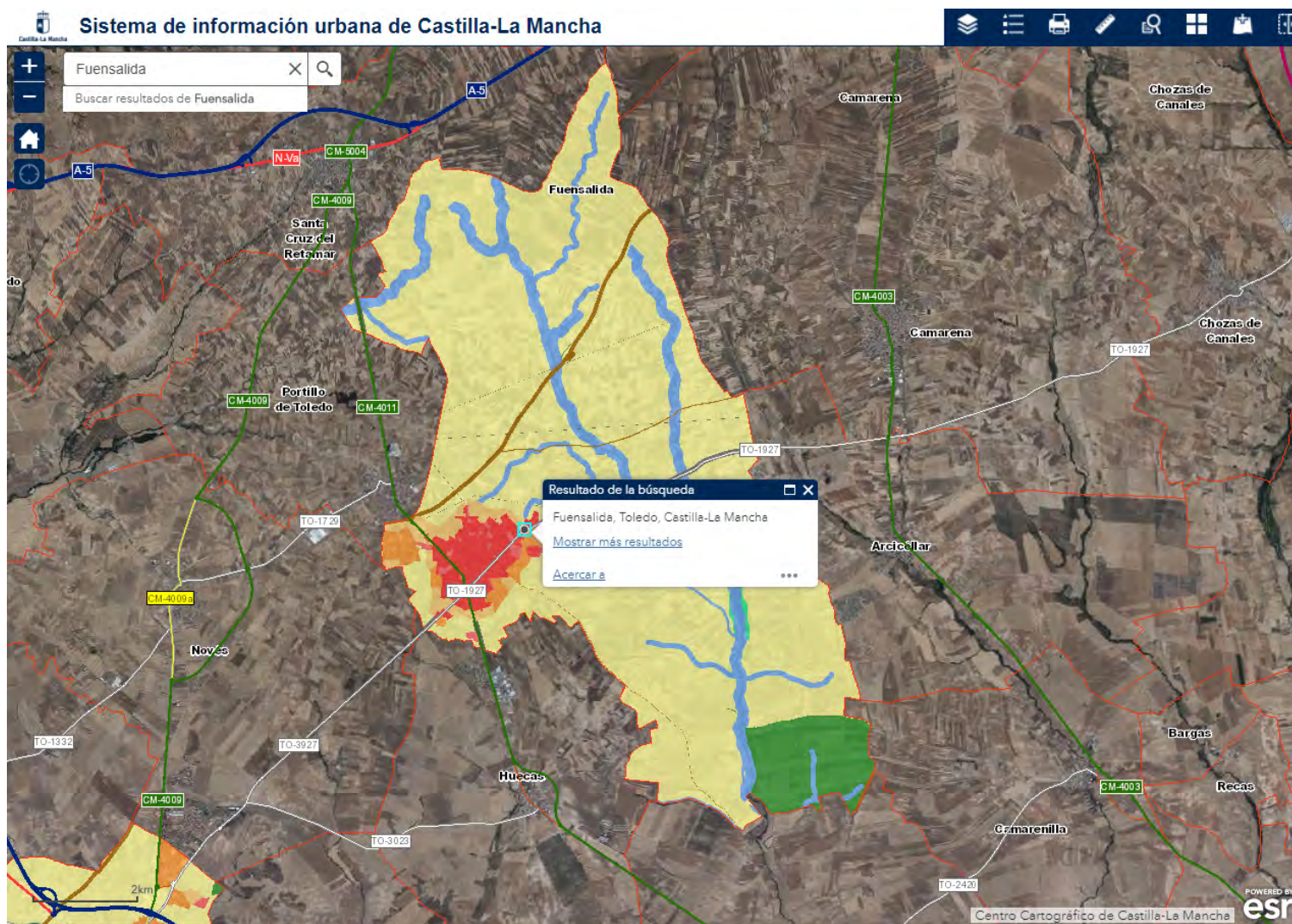


Este ajuste de escala se puede realizar bien usando los botones  del Panel de navegación o bien realizando “scroll” con la rueda del ratón y el botón izquierdo para realizar el encuadre adecuado.


3.- ¿Cómo visualizo el planeamiento vigente en un municipio?

Para localizar un municipio de una forma rápida y sencilla se pueden emplear cualquiera de las siguientes opciones:

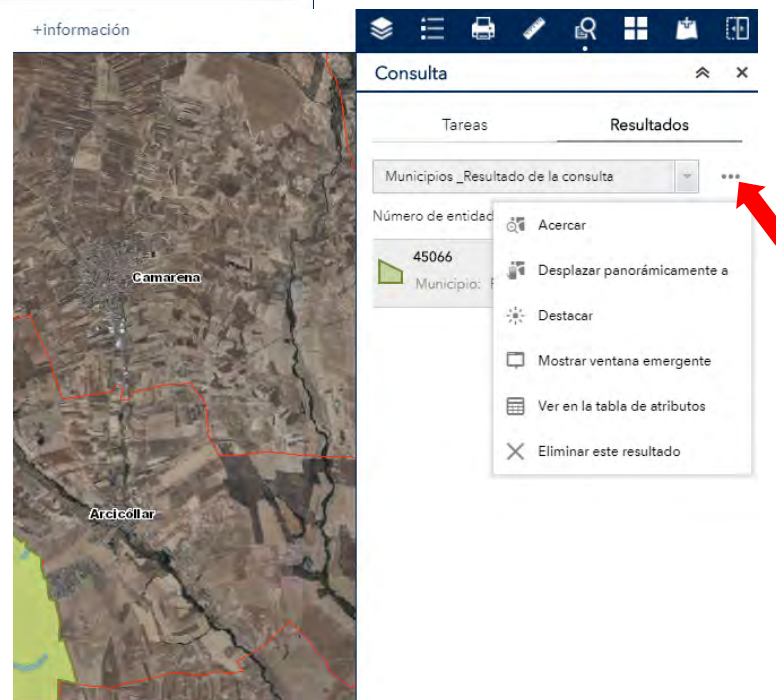
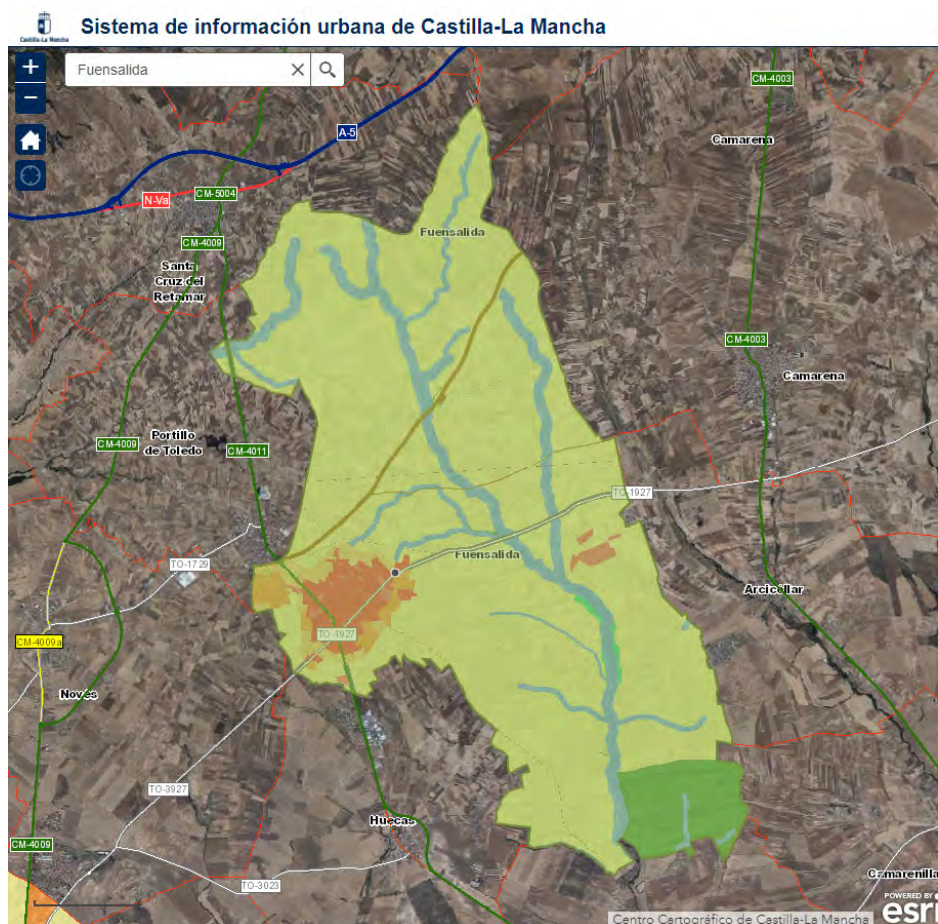
OPCIÓN 1: A través de “Buscador”, tecleando el nombre del municipio.





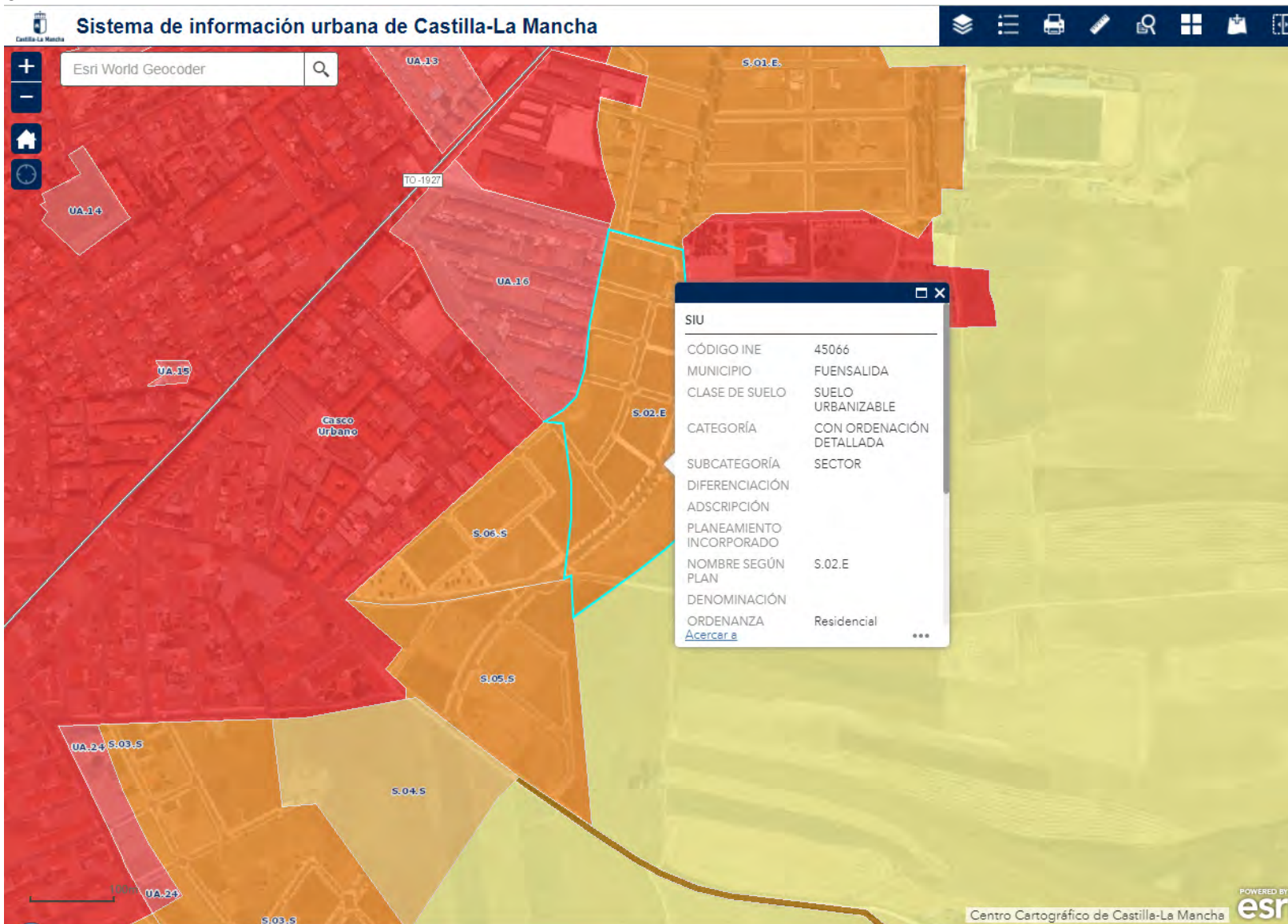
OPCIÓN 2: A través de la Herramienta CONSULTA 

Listado de Acciones de Entidades:



4.- ¿Cómo puedo acceder a la información alfanumérica de los ámbitos?

Para conocer la información alfanumérica de las parcelas es preciso acercarse, y hacer un solo “clic” en el ámbito del que se quiera conocer la información:



Sistema de información urbana de Castilla-La Mancha

Esri World Geocoder

UA-14 UA-15 UA-16 UA-24 S.01.E S.02.E S.03.S S.04.S S.05.S S.06.S

Casco Urbano

TO-1927

SIU	
CÓDIGO INE	45066
MUNICIPIO	FUENSALIDA
CLASE DE SUELO	SUELO URBANIZABLE
CATEGORÍA	CON ORDENACIÓN DETALLADA
SUBCATEGORÍA	SECTOR
DIFERENCIACIÓN	
ADSCRIPCIÓN	
PLANEAMIENTO INCORPORADO	
NOMBRE SEGÚN PLAN	S.02.E
DENOMINACIÓN	
ORDENANZA	Residencial
	Acercar a ...

Centro Cartográfico de Castilla-La Mancha **esri** POWERED BY



También se puede visualizar la **tabla de atributos** del municipio en el desplegable:

Provincias | Simbología | Simbología | Etiquetas | Regional | Municipal | Municipios_Resultado de la consulta

Opciones | Filtrar por extensión de mapa | Acercar a | Borrar selección | Actualizar

COD_PROV	COD_INE	OBJECTID	Shape.STArea()	Shape.STLength()	NOM_MAY	NOM_INE	NOM_IGN	NOM_ETIQ
45	45066	792	68383928,251464	51215,702328165	FUENSALIDA	Fuensalida	Fuensalida	Fuensalida

1 entidades 0 seleccionado



Y de las distintas entidades que lo componen:

Sistema de información urbana de Castilla-La Mancha +información

Esri World Geocoder

Provincias Simbología Simbología Etiquetas Regional Municipal Municipios_Resultado de la consulta

Opciones Filtrar por extensión de mapa Acercar a Borrar selección Actualizar

OBJECTID	Shape	SIMBOLOGIA	Shape.STArea()	Shape.STLength()
1520		DE RESERVA	51918290,5220744	218253,1034955709
1521		INFRAESTRUCTURAS	27494,66795424407	874,2745541130536
1562		CON ORDENACIÓN ESTRUCTURAL	38976,08285874163	883,7847337413043
1563		CON ORDENACIÓN ESTRUCTURAL	65552,7012238595	1161,0587871184025
1564		INFRAESTRUCTURAS	54117,15386329591	21667,29542385699
1565		INFRAESTRUCTURAS	10206,130897586001	4099,602981629903

75 entidades 0 seleccionado



La leyenda de la capa del SIU, que se activa pulsando en el botón **Leyenda**, identifica la clasificación y subcategorías del suelo:

Sistema de información urbana de Castilla-La Mancha

Esri World Geocoder

Leyenda

Sistema de información urbana

CLASIFICACIÓN DEL SUELO

Municipal

- URBANO CONSOLIDADO
- URBANO NO CONSOLIDADO
- CON ORDENACIÓN DETALLADA
- CON ORDENACIÓN ESTRUCTURAL
- DE RESERVA
- PROTECCIÓN DP HIDRÁULICO
- DP PECUARIO
- NATURAL
- CULTURAL
- PAISAJÍSTICA
- ENTORNO
- HIDROLÓGICA
- AGRÍCOLA
- GANADERA
- FORESTAL
- EXTRACTIVA
- INFRAESTRUCTURAS
- EQUIPAMIENTOS
- SG
- no adaptado al RSR
- no aprobado



También se pueden realizar **mediciones** de áreas, distancias lineales o conocer la ubicación concreta de un punto:

Sistema de información urbana de Castilla-La Mancha +información

Esri World Geocoder

Medición

Medición

Medición

Grados

Ubicación de la medición

Latitud	Longitud
-40,05636	-4,18614

0.2km

POWERED BY esri



5.- ¿Cómo puedo descargar la capa shapefile (shp) de un municipio?

Para descargar los archivos .shp de los distintos municipios, en “Lista de capas” se debe activar la celda “Municipios (descarga shp)”

The screenshot displays the 'Sistema de Información Urbana de Castilla-La Mancha' interface. The main map area shows the region of Castilla-La Mancha with various municipal boundaries highlighted in yellow and orange. A search bar at the top left contains the text 'Tectlear municipio o lugar'. The 'Lista de capas' panel on the right lists several layers, with 'Municipios (descarga shp)' checked and highlighted. A red arrow points to this layer.

Capas	Estado
Red de carreteras	<input type="checkbox"/>
Divisiones administrativas	<input checked="" type="checkbox"/>
Parcelas catastrales (WZAS)	<input type="checkbox"/>
Municipios (descarga shp)	<input checked="" type="checkbox"/>
Sistema de Información Urbana	<input checked="" type="checkbox"/>
Ortofoto 2018-2019	<input checked="" type="checkbox"/>



Una vez se hayan cargado los municipios en el visor (tal y como se muestra en la imagen superior) se deberá clicar primero en uno de ellos y posteriormente en “**Más información**” (en la ventana emergente) para iniciar la descarga de la carpeta de archivos comprimidos.

Sistema de Información Urbana de Castilla-La Mancha +información

Teclear municipio o lugar

Lista de capas

Capas

- Red de carreteras
- Divisiones administrativas
- Parcelas catastrales (WMS)
- Municipios (descarga shp)
- Sistema de Información Urbana
- Ortofoto 2016-2019

Municipio: Villahermosa

DESCARGA (SHP) [Más información](#)

MUNICIPIO	Villahermosa
PROVINCIA	CIUDAD REAL
CÓDIGO INE	13089
PLANEAMIENTO	NNSS
HABITANTES	1.854
ENTREGA	3

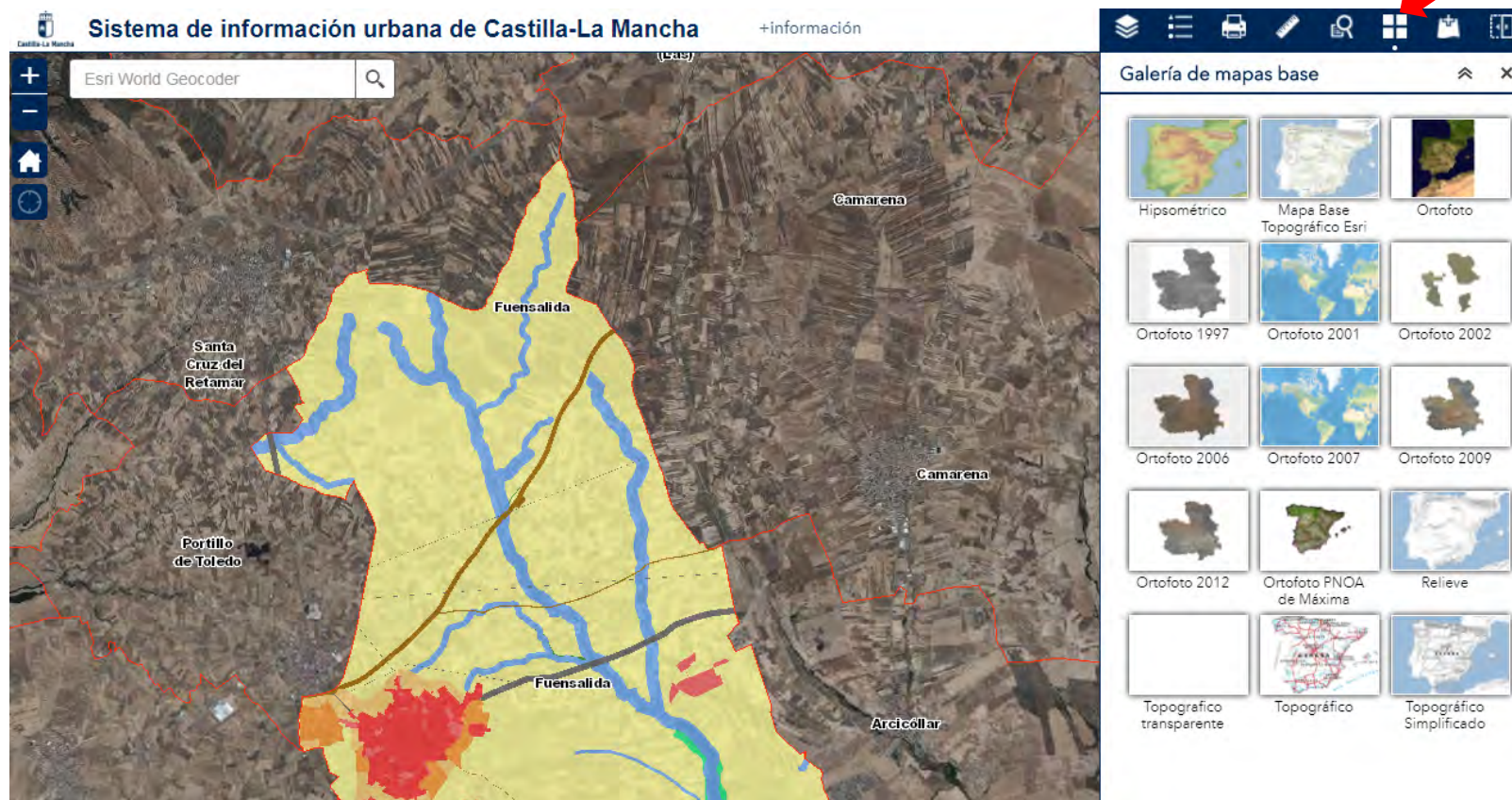
[Acercar](#)

6.- Distintos modelos de mapas base

La aplicación permite la visualización y consulta de los datos de información urbana sobre varios modelos de mapas. El listado se encuentra en el desplegable de “Galería de mapas base”.



Castilla-La Mancha
Consejería de Fomento



***En lo que se refiere al carácter de la información que se incluye en el visor hay que tener en cuenta que los datos urbanísticos no sustituyen a los que cualquier interesado debe comprobar en el respectivo Ayuntamiento antes de solicitar la correspondiente licencia de obra.**