

Programa de Actividades de Educación Ambiental

# CENTRO DE ESTUDIOS DE RAPACES IBERICAS

(CERI)









# OBJETIVOS

El Programa de educación ambiental del Centro de Estudios de Rapaces Ibéricas (CERI) es un servicio educativo que presta la Consejería de Desarrollo Sostenible de la Junta de Comunidades de Castilla-La Mancha, a los centros educativos de la región.

El objetivo del programa es sensibilizar sobre la influencia de nuestro modo de vida sobre el medio natural y sus especies más amenazadas, mejorando el conocimiento y aprecio por las rapaces, que son indicadoras de los nuevos problemas que afronta nuestro planeta y nosotros mismos (pérdida de diversidad biológica, cambio climático, consumo insostenible, disminución de la calidad de vida).

# Contenidos

-  Las aves y los principales hábitats de Castilla-La Mancha. Las rapaces y su papel en el ecosistema.
-  Las rapaces nocturnas y diurnas. Descripción e identificación de rapaces (características observables).
-  La avifauna amenazada. Relación del hombre con las rapaces. Las principales amenazas que afectan a las rapaces. Impactos de la actividad humana en el hábitat de las aves.
-  Los centros de recuperación de fauna. Recuperación y reintroducción. La cría en cautividad. Buenas prácticas en caso de encontrar animales heridos o cadáveres de animales.

El programa consta de una visita guiada al CERI para conocer e interpretar las rapaces y sus hábitats, y el desarrollo de actividades educativas antes, durante y después de la visita, en función de la disponibilidad de cada centro escolar.



**Recorrido interpretativo por la exposición interactiva(\*) "Dueñas del cielo".**



**Visita a los voladeros para conocer y aprender sobre las rapaces.**



**Actividades lúdicas y educativas en las instalaciones del CERI**

(\*) Esta actividad está sujeta a la situación sanitaria y las restricciones que apliquen en el momento de la visita.

## 2º y 3º ciclo de Educación primaria: "Conoce las rapaces"

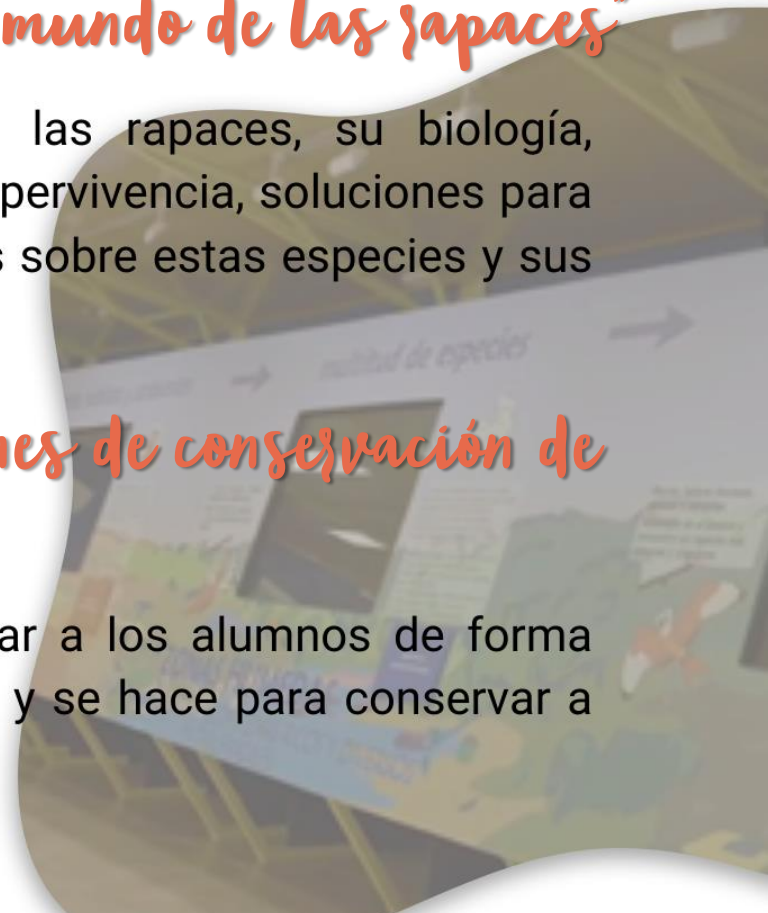
Se iniciará en el conocimiento de las diferentes especies que pueden encontrarse en Castilla-La Mancha, así como sus relaciones con el paisaje, actividades humanas, alimentación, etc.

## Educación secundaria: "Viviendo en el mundo de las rapaces"

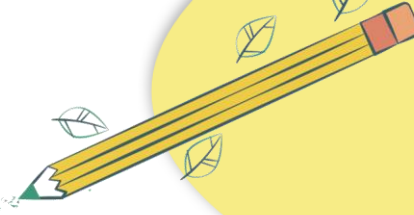
Se profundizará en los conocimientos sobre las rapaces, su biología, autoecología, problemas relacionados con su supervivencia, soluciones para reducir la incidencia de las actividades humanas sobre estas especies y sus hábitats.

## 3º y 4º de ESO y bachillerato: "Acciones de conservación de rapaces en peligro"

Esta visita especial tiene como objetivo mostrar a los alumnos de forma práctica todo lo que en la actualidad se conoce y se hace para conservar a las rapaces en peligro.



# NORMAS GENERALES



**Días y horario:** martes y jueves de 10:00 a 13:00 horas.

Solicitud y reservas: las solicitudes de visita podrán hacerse a través de la dirección de correo electrónico: [educacion.ambiental.ceri@jccm.es](mailto:educacion.ambiental.ceri@jccm.es); o bien al teléfono **925455156**.

Los centros educativos correrán con los gastos de desplazamiento al CERI. Los participantes se comprometen a respetar las instalaciones y su entorno, así como a seguir las indicaciones de los/las educadores/as ambientales.

Los grupos tendrán como **número máximo** las que se determinen en cada fecha, según la situación sanitaria en el momento de la actividad, consultar al realizar la reserva.

Al final de las actividades, cada grupo cumplimentará un cuestionario de evaluación que les será entregado.