

COTO SOCIAL CAÑADILLAS

DATOS ADMINISTRATIVOS

Titular: Junta de Comunidades de Castilla-La Mancha
 Superficie: 2.921,14 Hectáreas
 Matricula: TO-20.001
 Término Municipal: Sevilleja de la Jara (Toledo)
 Monte de Utilidad pública n.º 36 "Cañadillas, El Burdel y Peñascosas Altas"

VEGETACION

Compuesta por un **estrato arbóreo** en su mayoría por pies de encina, con presencia salpicada de quejigos y alcornoques y por rodales de repoblación de *Pinus pinaster*, un **estrato arbustivo** dominado principalmente por un jaral-brezal, romeros y madroñeras propias de zonas silíceas y un **estrato herbáceo**, compuesto por pastizales terofíticos acidófilos del orden *Helianthemetalia guttati* de fenología primaveral temprana, pobres y fugaces, que en las zonas más abiertas en consecuencia de la aplicación de tratamientos selvícolas y más pastoreadas por las especies cinegéticas existentes tienden a la constitución de majadales de *Poetalia*. Márgenes de los arroyos que discurren por el acotado nos encontramos una comunidad ripícola de fresnos, chopos y eucaliptos.

FAUNA CINEGETICA

Ciervo (*Cervus elaphus*)
 Corzo (*Capreolus capreolus*)
 Jabalí (*Sus scrofa*)
 Muflón (*Ovis orientalis musimon*)
 Zorro (*Vulpes vulpes*)
 Conejo (*Oryctolagus cuniculus*)
 Anade Real (*Anas platyrhynchos*)
 Becada (*Scolopax rusticola*)
 Corneja negra (*Corvus corone*)
 Liebre ibérica (*Lepus granatensis*)
 Grajilla (*Corvus monedula*)
 Paloma Bravía (*Columba livia*)
 Paloma Torcaz (*Columba palumbus*)
 Paloma Zurita (*Columba oenas*)
 Perdiz roja (*Alectoris rufa*)
 Urraca (*Pica pica*)
 Zorzal común (*Turdus philomelos*)
 Zorzal charlo (*Turdus viscivorus*)

FAUNA NO CINEGETICA

Gato montés (*Felis sylvestris*)
 Gineta (*Genetta genetta*)
 Lince ibérico (*Lynx pardinus*)
 Búho real (*Bubo bubo*)
 Buitre leonado (*Gyps fulvus*)
 Buitre negro (*Aegypius monachus*)
 Águila imperial (*Aquila adalberti*)
 Águila perdicera (*Aquila fasciata*)
 Milano negro (*Milvus migrans*)
 Milano real (*Milvus milvus*)
 Autillo (*Otus scops*)
 Salamandra común (*Salamandra salamandra*)
 Milano real (*Milvus milvus*)
 Salamanguesa común (*Tarentola mauritanica*)
 Mirlo común (*Turdus merula*)
 Sapo común (*Bufo bufo*)
 Mito (*Aegithalos caudatus*)
 Sapo corredor (*Bufo calamita*)
 Cigüeña negra (*Ciconia nigra*)

FIGURAS DE PROTECCION

1. ZEPA "La Jara" y LIC "La Jara"
2. ZEPA "Ríos de la cuenca media del Guadiana laderas vertientes" y LIC "Ríos de la cuenca media del Guadiana laderas vertientes"
3. Área crítica y zona de importancia de la cigüeña negra
4. Área crítica águila perdicera
5. Zona de importancia del águila imperial
6. Zona de importancia del buitre negro
7. Zona de importancia del lince ibérico

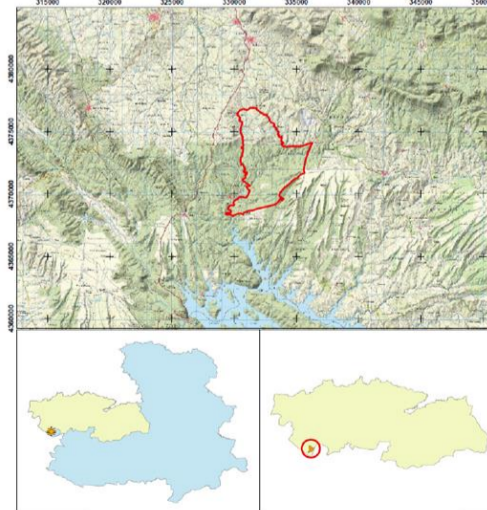
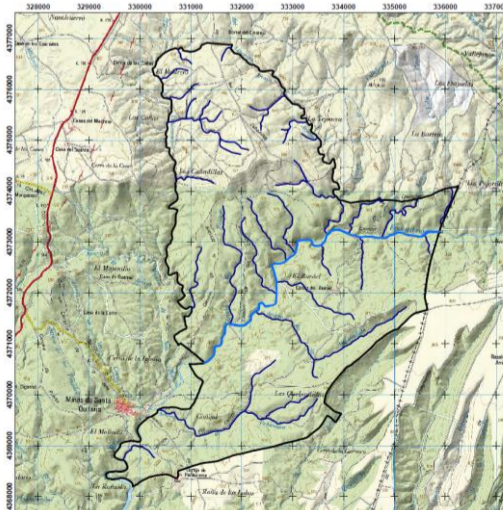
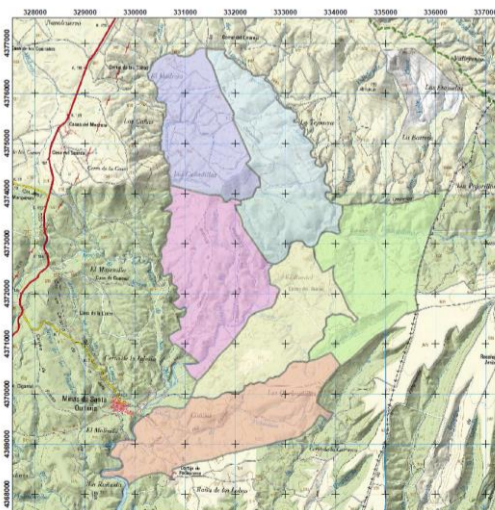
MODALIDADES DE CAZA

MODALIDADES DE CAZA AUTORIZADAS		
MODALIDAD	ESPECIES	PERÍODO
Montería/ Rececho/ Gancho	Ciervo (MHC), Muflón (MHC) y Jabalí (MHC)	Hábil (rececho ciervo desde 15/09 hasta fin de periodo hábil)
Caza Selectiva	Ciervo (MHC) y Muflón (MHC)	Hábil (ciervo desde 01/09 hasta fin de periodo hábil)
Aguardo o espera diurno/Aguardo o espera nocturno	Jabalí (MHC)	Hábil

MANCHAS DE MONTE

RECURSOS HIDRICOS

UBICACIÓN EN LA REGION



LEYENDA

CORRAL (520 has)	LAS CAÑADILLAS (412 has)
EL BURDEL (542 has)	LAS QUEBRALDILLAS (521 has)
EL CAÑIJAL (408 has)	PEÑASCOSAS (518 has)