



COTO SOCIAL SOLANILLAS Y VALDERREBOLLO

DATOS ADMINISTRATIVOS

Titular: Junta de Comunidades de Castilla-La Mancha
 Superficie: 1.130,25 Hectáreas
 Matricula: TO-20.002
 Término Municipal: Sevilleja de la Jara y Puerto de San Vicente (Toledo)

VEGETACION

Compuesta por un **estrato arbóreo** en su mayoría por pinares de repoblación de *Pinus pinaster* en mezcla con encinares, un **estrato arbustivo** dominado principalmente por un jaral de *Cistus ladanifer* y mezcla de jaral-brezal en las zonas más húmedas y un **estrato herbáceo**, compuesto por pastizales terofíticos acidófilos de fenología primaveral temprana, pobres y fugaces y de vivaces de alto valor pascícola con predominio de *Poa bulbosa*.

FAUNA CINEGETICA

Ciervo (*Cervus elaphus*)
 Corzo (*Capreolus capreolus*)
 Jabalí (*Sus scrofa*)
 Gamo (*Dama dama*)
 Zorro (*Vulpes vulpes*)
 Conejo (*Oryctolagus cuniculus*)
 Ánade Real (*Anas platyrhynchos*)
 Liebre ibérica (*Lepus granatensis*)
 Paloma Bravía (*Columba livia*)
 Paloma Torcaz (*Columba palumbus*)
 Paloma Zurita (*Columba oenas*)
 Perdiz roja (*Alectoris rufa*)
 Urraca (*Pica pica*)
 Zorzal charlo (*Turdus viscivorus*)

FAUNA NO CINEGETICA

Gineta (*Genetta genetta*)
 Lince ibérico (*Lynx pardinus*)
 Búho real (*Bubo bubo*)
 Buitre leonado (*Gyps fulvus*)
 Buitre negro (*Aegypius monachus*)
 Águila imperial (*Aquila adalberti*)
 Milano negro (*Milvus migrans*)
 Milano real (*Milvus milvus*)
 Autillo (*Otus scops*)
 Salamandra común (*Salamandra salamandra*)
 Milano real (*Milvus milvus*)
 Salamanguesa común (*Tarentola mauritanica*)
 Mirlo común (*Turdus merula*)
 Sapo común (*Bufo bufo*)
 Mito (*Aegithalos caudatus*)
 Sapo corredor (*Bufo calamita*)
 Cigüeña negra (*Ciconia nigra*)

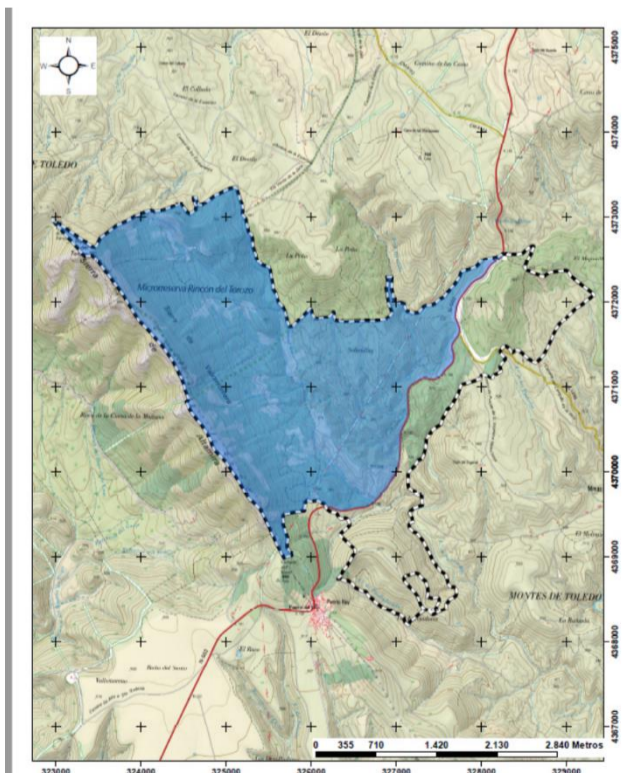
FIGURAS DE PROTECCION

1. ZEC "Rincón del Toro"
2. **Microrreserva "Rincón del Toro"**:
Se caracteriza por servir como refugio de un gran número de quirópteros cavernícolas amenazados que utilizan el túnel de una antigua vía de ferrocarril abandonada durante los periodos de hibernación y migración.
2. Zona de importancia de la cigüeña negra
3. Zona de importancia del águila imperial
4. Zona de importancia del buitre negro
5. Zona de importancia del lince ibérico

MODALIDADES DE CAZA AUTORIZADAS

MODALIDAD	ESPECIES	PERÍODO
Montería/ Rececho/ Gancho	Ciervo (MHC) y Jabalí (MHC)	Hábil (rececho ciervo desde 15/09 hasta fin de periodo hábil)
Caza Selectiva	Ciervo (MHC)	Hábil (ciervo desde 01/09 hasta fin de periodo hábil)
Aguardo o espera diurno/Aguardo o espera nocturno	Jabalí (MHC)	Hábil

MANCHAS DE MONTE



RECURSOS HIDRICOS

